

VEXTA

ZATEPLENÍ | OKNA | DŘEVOSTAVBY

PROFIL
SPOLEČNOSTI

3 DŘEVOSTAVBY

15 ZATEPLENÍ BUDOV

47 VÝMĚNA OKEN A DVEŘÍ



HISTORIE A SOUČASNOST SPOLEČNOSTI

1992

Pan Vladislav Veselý začíná své obchodní aktivity rozvíjet pod obchodním názvem **Vladislav Veselý – Vekra**. Rodinná atmosféra a zákaznický přístup se příznivě projevují narůstajícím počtem spokojených zákazníků. Brzy společnost plně využívá svůj potenciál a na přelomu let 1994/1995 vstupuje na trh pozemního stavitelství se specializací na výstavbu rodinných domů.

2000

Dne 25.8. je do obchodního rejstříku zapsána společnost **Vekra stavební s.r.o.** – Jako garant a pokračovatel obchodních aktivit Vladislava Veselého. Do vedení společnosti plnohodnotně vstupuje syn Tomáš.

2000/1

Dalším významným krokem v rozvoji společnosti je zahájení spolupráce s firmou VEKRA. Zákazníkům zajišťuje kompletní dodávku a montáž plastových, hliníkových a dřevěných oken a dveří.

2001

Klíčovou aktivitou společnosti se stává komplexní revitalizace obvodových pláštů a jejich zateplení. Postupně přibývají realizace rodinných domů a prvních bytových a panelových objektů nejen v Praze, ale i ve Středních Čechách.

2006

Vekra stavební zavádí systém managementu jakosti dle ČSN EN ISO 9001. Zároveň si připsuje první realizace v sektoru veřejných zakázek – školy, školky a administrativní objekty, dále se podílí i na různých developerských projektech.

2009

Zaveden integrovaný systém managementu ve shodě s normami ISO 9001, ISO 14001, OHAS 18001. Firma tak dává svým zákazníkům garanci, že všechny procesy ve společnosti jsou systematicky řízeny a kontrolovány.

2012

Vekra stavební se stává majitelem značky **NICEWOOD** a nabízí tak i realizace dřevostaveb rodinných domů na klíč. V říjnu se pro klienty otevírá první vzorový dům v Šestajovicích u Prahy. Zároveň dochází k rozčlenění firmy na tři divize – zateplení, okna a dřevostavby.

2013

Dne 15.2. Dochází ke konsolidaci všech aktivit a společnost přijímá nový obchodní název **VEXTA**. Všechny činnosti a nabízené produkty jsou sjednoceny pod jednu značku. Zápisem do obchodního rejstříku ze dne 7. 6. je dokončena transformace firmy na akciovou společnost – vzniká VEXTA a.s. Na podzim společnost VEXTA otevírá další vzorový dům, tentokrát v Obříství u Neratovic. Nedaleko Olomouce, v Moravské Huzové, je zahájen provoz v nové výrobní hale.

2014

V roce 2014 se VEXTA DOMY poprvé dostávají mezi první desítku největších dodavatelů dřevostaveb v ČR.

2015

Divize **dřevostavby** zaznamenává velký úspěch – během roku 2015 se obchodníkům VEXTA podařilo prodat 50 rodinných domů.

Společnost investuje do nových automatických a poloautomatických technologií, kompletní rekonstrukcí prochází výrobní hala v Moravské Huzové.

2016

Společnost se stává členem ADMD. Asociace montovaných domů je garantem kvality jednotlivých členských firem: náročné vstupní podmínky, pravidelné kontroly na stavbách, certifikovaný detailně přezkoumaný systém stavby atd.

2017

VEXTA realizuje první developerský projekt – Miřejovická stráž v Litoměřicích.

Počet prodaných domů se zvýšil na 65.

2018

Poblíž Olomouce, v obci Tršice, byla zahájena výstavba dalšího vzorového domu. Jedná se o typový přízemní dům VEXTA B106. Otevření je naplánováno na jaro 2019.

Divize **zateplení** má v tomto roce za sebou jednoznačně nejvýznamnější realizaci minulého roku – rekonstrukce fasád objektů ÚPMD v Praze – Podolí.

2019

Nejúspěšnější rok v historii společnosti.

VEXTA dosáhla obratu přes 280 milionů korun.

V květnu přivítal své první návštěvníky vzorový dům – bungalov v Tršicích u Olomouce.

Roste počet zaměstnanců a s tím i potřeba nových kancelářských prostor. Rekonstrukcí prošla administrativní budova sídla společnosti v Bořanovicích. Formou nástavby budova vyrostla o jedno patro (provedení dřevostavba). Stavební práce byly prováděny za plného provozu a trvaly pouhé tři měsíce.

V Karlovarském kraji se dokončuje výstavba tří vysoce moderních, nadstandardních bungalovů.

VEXTA se v tomto roce stala vítězem několika zajímavých veřejných zakázek. Proběhla například rekonstrukce MŠ Renoirova v Praze – Barrandov (součástí bylo mimo jiné kompletní zateplení fasády a střechy, řešení vzduchotechniky rekuperačními jednotkami, realizace solárních panelů na střeše objektu atd.). Dále byla úspěšně dokončena další etapa rekonstrukce vnitřních prostor oddělení šestinedělí objektu ÚPMD Podolí v Praze – Podolí (součástí byla např. modernizace lůžkových oddělení šestinedělí a novorozenci v objektu D a C, zřízení hygienických buněk u pokojů, oprava stavebních konstrukcí, povrchů a instalačních rozvodů).

VÝSTAVBA RODINNÝCH DOMŮ – DŘEVOSTAVEB

KOMPLEXNÍ SLUŽBY SPOJENÉ S VÝSTAVBOU RODINNÝCH DOMŮ

- > výstavba katalogových domů dle typizovaných projektů
- > realizace základových desek, popř. přípojek a pozemek
- > projektová činnost, poradenství architekta
- > související inženýrská činnost, vyřízení stavebního povolení
- > zajištění financování, zprostředkování hypotečních úvěrů
- > realizace klientských změn typizovaných produktů





VEXTA 130 G | Šestajovice

TRADICE A ZKUŠENOSTI

1

První domy jsme postavili již v roce 1992, od roku 2000 jsme je stavěli pod značkou Vekra stavební. Po konsolidaci všech našich divizí, která proběhla v roce 2012, nás znáte jako VEXTA DOMY.





2

REFERENCE

Aktuálně VEXTA patří mezi 10 největších dodavatelů dřevostaveb v ČR. Zrealizovali jsme již přes 250 dřevostaveb po celé republice.

VEXTA **149 TREND G** | Pyšely





VEXTA 149 TREND G | Šestajovice

VZOROVÝ
DŮM

3

V Šestajovicích u Prahy provozujeme od roku 2012 dům VEXTA 149 TREND s garáží, který patří mezi nejprodávanější.

V Tršticích u Olomouce je od jara roku 2019 otevřen vzorový bungalov VEXTA B106.





4

CELOŽIVOTNÍ
ZÁRUKA

Nabízíme naprosto ojedinělou celoživotní záruku na nosný skelet domu – s tímto produktem nemusíte mít obavu o kvalitu a životnost domu.

VEXTA **B106** | Tršice u Olomouce





VEXTA **ATYP** | Tuchoměřice

ČLENSTVÍ
V ADMD

5

Asociace dodavatelů montovaných domů je garantem kvality jednotlivých členských firem: náročné vstupní podmínky, pravidelné kontroly na stavbách, certifikovaný, detailně přezkoumaný systém stavby atd.





ŽÁDNÉ
SKRYTÉ
NÁKLADY

6

Pro typové domy – projektová dokumentace zdarma, transparentně viditelná cena základové desky atd. Projekci zahajujeme až po podpisu smlouvy o dílo, projekt tak obsahuje skutečné realizační řešení.





VEXTA **B92** | Šestajovice

7 PODLAHOVÉ PLOCHY

Pro přehlednost jsme podlahové plochy každého domu zapracovali do jeho názvu. Ptejte se na to samé i u konkurence. Je porovnáváný dům opravdu stejně velký?





8

FERMACELL

Na obvodové stěny používáme pevné sádrovláknité desky značky Fermacell, ne "obyčejné" sádrokartony nebo třeba OSB desky.

VEXTA **149 TREND G** | Šestajovice



VÝROBNÍ ZÁVOD

V roce 2013 jsme zahájili provoz v nové výrobní hale nedaleko Olomouce. Chcete vědět, jak dřevostavby VEXTA vznikají? Přijďte nás navštívit, těšíme se na vás.

Nezapomeňte si schůzku domluvit předem, děkujeme!





VZOROVÝ DŮM ČECHY

V Šestajovicích u Prahy provozujeme od roku 2012 dům VEXTA 149 TREND s garáží, který patří mezi nejprodávanější. Přijďte nás navštívit, těšíme se na Vás.

.....
U Váhy 1500, 250 92 Šestajovice



VZOROVÝ DŮM MORAVA

V Tršicích u Olomouce provozujeme od jara roku 2019 přízemní dům VEXTA B106. Přijďte nás navštívit, těšíme se na Vás.

.....
Tršice 376, 783 57 Tršice u Olomouce





ZATEPLENÍ BUDOV A STAVEBNÍ ČINNOST

KOMPLETNÍ REGENERACE OBVODOVÝCH PLÁŠŤŮ BUDOV

- > zateplení fasád (ETICS) panelových, bytových a rodinných domů, komerčních objektů, škol, budov veřejné správy atd.
- > kompletní rekonstrukce plochých střech včetně zateplení, klempířských prvků, hromosvodů apod.
- > renovační a sanační práce, rekonstrukce balkonů a lodžii
- > zámečnické konstrukce – zábradlí, stříšky nad vstupy, mříže apod.
- > doplňkové prvky pro vybavení domů (sušáky prádla, konzole satelitů apod.)
- > kompletní i částečné rekonstrukce obytných domů
- > stavební úpravy a rekonstrukce interiérů
- > pokládky zámkové dlažby a rekonstrukce okapových chodníků
- > výstavba a rekonstrukce průmyslových staveb
- > výstavba rodinných domů





REKONSTRUKCE A ZATEPLENÍ BYTOVÉHO DOMU

Družstevní ochoz, Praha 4

zateplení obvodového pláště,
dodávka a montáž oken a dveří,
rekonstrukce podlah balkonů

cena bez DPH: 1 060 000 Kč



REKONSTRUKCE A ZATEPLENÍ BYTOVÉHO DOMU

Biskupcova, Praha 3

zateplení obvodového pláště, rekonstrukce okapových
chodníků a dvora, rekonstrukce balkónů a teras,
rekonstrukce a zateplení střechy, dodávka a montáž
zámečnických a klempířských prvků

cena bez DPH: 2 895 000 Kč





REKONSTRUKCE A ZATEPLENÍ PANELOVÉHO DOMU

U Zastávky, Říčany

zateplení obvodového pláště a střechy, rekonstrukce okapových chodníků, výměna schodiště, rekonstrukce balkonů

cena bez DPH: 6 437 000 Kč



REKONSTRUKCE A ZATEPLENÍ PANELOVÉHO DOMU

Běhmova, Praha 5

zateplení obvodového pláště budovy, rekonstrukce lodžii, výměna zábradlí, stavební úpravy, výměna oken a vstupních portálů, zasklení lodžii

cena bez DPH: 5 931 000 Kč





REKONSTRUKCE A ZATEPLENÍ BYTOVÉHO DOMU

Schnirchova, Praha 7

zateplení obvodového a střešního pláště, rekonstrukce teras a balkonů, výměna oken a dveří společných prostor, výměna zámečnických konstrukcí, kamenické práce a renovace

cena bez DPH: 12 687 000 Kč



REKONSTRUKCE A ZATEPLENÍ BYTOVÉHO DOMU

Gutfreundova, Zbraslav

zateplení obvodového pláště budovy, oprava hydroizolace spodní stavby, zpevnění povrchů a dlažba kolem objektu, zateplení půdy vč. pochozích lávek, hromosvody, protisněhové zábrany střechy

cena bez DPH: 2 240 000 Kč





REKONSTRUKCE A ZATEPLENÍ PANELOVÉHO DOMU

Nekvasilova, Praha 8

zateplení obvodového pláště včetně soklové partie,
výměna oken a dveří, rekonstrukce vstupů, stavební
úpravy interiérů společných prostor

cena bez DPH: 3 278 000 Kč

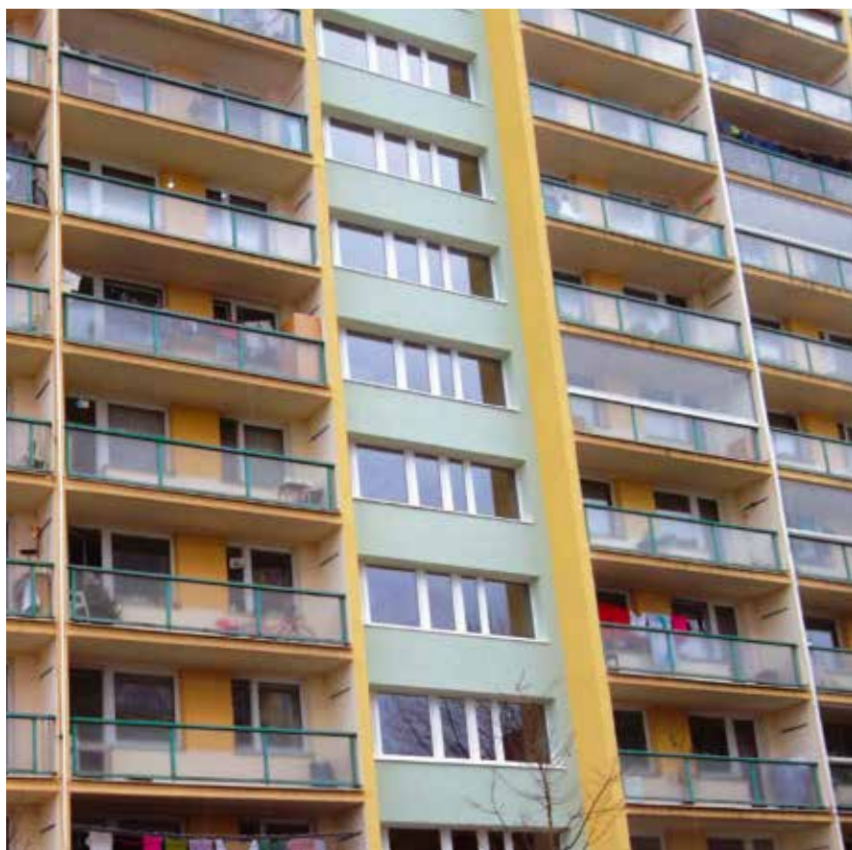
REKONSTRUKCE A ZATEPLENÍ BYTOVÉHO DOMU

Bělohorská, Praha 6

zateplení obvodového pláště budovy, rekonstrukce teras a balkonů, výměna zábradlí teras a balkonů, výměna klempířských konstrukcí, oprava anglických dvorků a okapových chodníků

cena bez DPH: 2 778 000 Kč





REKONSTRUKCE A ZATEPLENÍ PANELOVÉHO DOMU

Modletická, Praha 4

zateplení obvodového a střešního pláště, výměna oken
v suterénu, rekonstrukce okapových chodníků

cena bez DPH: 5 860 000 Kč



REKONSTRUKCE A ZATEPLENÍ BUDOVY FOKUS PRAHA

Fokus Dolákova, Praha 8

zateplení obvodového a střešního pláště, výměna oken a dveří, elektroinstalace – silnoproud, slaboproud, oprava hydroizolace pod terénem

cena bez DPH: 7 843 000 Kč





ZATEPLENÍ OBVODOVÉHO PLÁŠTĚ LÉKAŘSKÉHO DOMU A VÝMĚNA OKEN

Trabantská, Praha – Satalice

zateplení obvodového pláště včetně soklové partie,
rekonstrukce ploché střechy, výměna oken, dveří
a garážových vrat, úprava zámečnických prvků

cena bez DPH: 1 380 000 Kč



ZATEPLENÍ A VÝMĚNA OKEN BUDOVY „A“

MŠ U Vysočanského pivovaru, Praha 9

zateplení obvodového pláště včetně soklové partie,
rekonstrukce ploché střechy, výměna oken a dveří,
výměna klempířských prvků

cena bez DPH: 3 616 000 Kč





REKONSTRUKCE A ZATEPLENÍ PANELOVÉHO DOMU

Libišská, Praha 8

zateplení obvodového pláště, výměna zábradlí a podlah lodžii,
dodávka a montáž zastřešení vstupních portálů, výměna klempířských
prvků, zasklení lodžii

cena bez DPH: 7 769 000 Kč

SNÍŽENÍ ENERGETICKÉ NÁROČNOSTI BUDOVY „PENTAGONU“

Poděbrady

zateplení obvodového a střešního pláště, zateplení stropů
suterénu, dodávka a montáž dveří, oken a mříží, vybudování
nové kotelny, dodávka a montáž tepelných čerpadel

cena bez DPH: 21 465 000 Kč





REVITALIZACE BYTOVÉHO DOMU

Osadní, Praha 7

celková rekonstrukce bytového domu, výstavba výtahové šachty a dodávka výtahu, zateplení obvodového pláště a střechy, výměna oken, vybudování bezbariérového přístupu

cena bez DPH: 11 022 000 Kč



ZATEPLENÍ OBVODOVÉHO A STŘEŠNÍHO PLÁŠTĚ

Na Petynce, Praha 6

zateplení obvodového pláště budovy, zateplení
střešního pláště, stavební úpravy, výměna oken
a vstupních portálů

cena bez DPH: 11 102 000 Kč





REVITALIZACE BYTOVÉHO DOMU

Luhovská, Praha 8

zateplení obvodového a střešního pláště, dodávka a montáž oken a dveří ve společných prostorách, rekonstrukce podlah lodžii a výměna zábradlí

cena bez DPH: 8 398 000 Kč



ZATEPLENÍ OBVODOVÉHO PLÁŠTĚ BYTOVÉHO DOMU

Bachova, Praha 4

zateplení obvodového pláště, rekonstrukce okapových
chodníků, dodávka a montáž zámečnických
a klempířských prvků

cena bez DPH: 10 920 000 Kč





ZATEPLENÍ OBVODOVÉHO PLÁŠTĚ PANELOVÉHO DOMU

Vašátkova, Praha 9

výměna oken, zateplení obvodového a střešního pláště, rekonstrukce lodžii s výměnou zábradlí, výměna dlažby ve vstupech

cena bez DPH: 12 708 000 Kč



OPRAVA FASÁDY

Na Stráni, Čelákovice

nová tenkovrstvá probarvená omítka, rekonstrukce podlah lodžii a vstupů, výměna zábradlí lodžii a vstupů, výměna klempířských konstrukcí, rekonstrukce okapových chodníků, rekonstrukce hromosvodné soustavy včetně revize

cena bez DPH: 4 023 737 Kč





ZATEPLENÍ FASÁDY

Třeboňská, Praha 4

rekonstrukce podlah balkonů, výměna zábradlí balkonů, výměna klempířských konstrukcí, rekonstrukce okapových chodníků, rekonstrukce hromosvodné soustavy včetně revize

cena bez DPH: 1 427 636 Kč



PROVEDENÍ STAVEBNÍCH ÚPRAV A OPRAV NA CELÉ HLAVNÍ BUDOVĚ

ÚPMD Podolí, Praha 4

oprava konstrukcí, statických poruch a defektů, oprava všech vodorovných izolací a nášlapných vrstev balkonů a teras včetně zídek, zábradlí, oplechování a sanaci nosných železobetonových konstrukcí balkonů, opravy a sanace všech stávajících říms, provedení replik a nové osazení sochařské výzdoby průčelí

cena bez DPH: 44 991 643 Kč





ZATEPLENÍ FASÁDY

SOU a SOŠ stavební Kolín

zateplení a rekonstrukce střech, rekonstrukce podlah lodžii, výměna klempířských prvků, výměna Al vstupních portálů, výměna PVC dveří a části oken, nové zámečnické prvky, nová hromosvodná soustava, úprava areálové dešťové kanalizace

cena bez DPH: 14 620 592 Kč



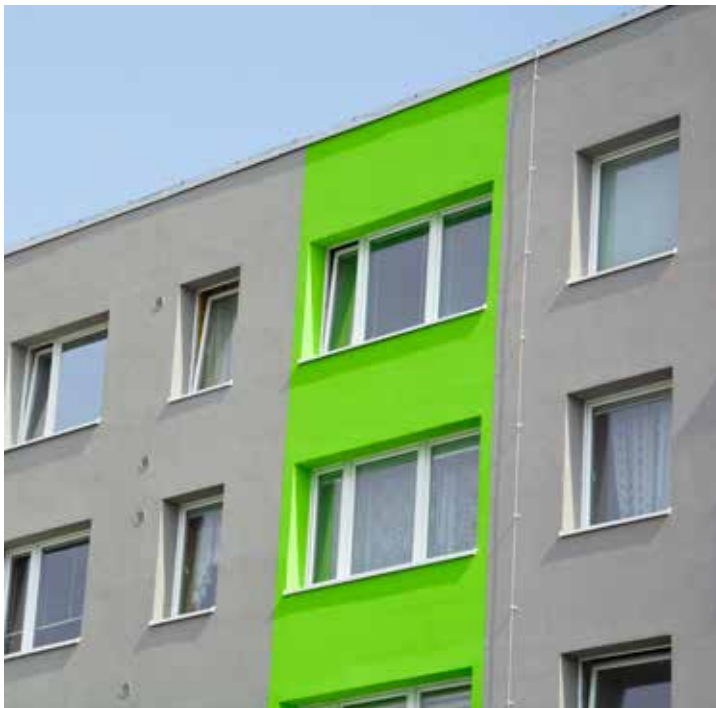
ZATEPLENÍ FASÁDY, VÝMĚNA OKEN

Holečkova, Praha 5

rekonstrukce podlah balkonů, výměna zábradlí balkonů, výměna klempířských konstrukcí, rekonstrukce okapových chodníků, rekonstrukce hromosvodné soustavy včetně revize, vše v rámci dotačního programu Nová Zelená úsporám

cena bez DPH: 1 556 317 Kč





ZATEPLENÍ FASÁDY, ZATEPLENÍ A REKONSTRUKCE STŘECHY

Wassermannova, Praha 5

rekonstrukce podlah lodžii, výměna zábradlí lodžii, nové stříšky nad vstupy, výměna klempířských konstrukcí, rekonstrukce okapových chodníků, rekonstrukce hromosvodné soustavy včetně revize

cena bez DPH: 4 434 783 Kč



ZATEPLENÍ FASÁDY

Hviezdoslavova, Praha 11

rekonstrukce zastřešení lodžii, rekonstrukce podlah lodžii, výměna zábradlí lodžii, nové zasklení lodžii, rampa pro bezbariérový vstup, repase vstupních schodišť, výměna klempířských konstrukcí, rekonstrukce okapových chodníků, rekonstrukce hromosvodné soustavy včetně revize, rekonstrukce vnitřních elektrorozvodů silnoproudu a slaboproudu, rekonstrukce vnitřního rozvodu hydrantů, úprava ústředního vytápění objektu, malby a nátěry chodeb, úprava podlah chodeb

cena bez DPH: 9 945 092 Kč





ZATEPLENÍ ZÁPADNÍ A SEVERNÍ FASÁDY

ZŠ Satalice

nové řešení zastínění vnějšími žaluziemi včetně elektrorozvodů,
výměna klempířských konstrukcí

cena bez DPH: 1 727 445 Kč



ZATEPLENÍ FASÁDY, VÝMĚNA OKEN

Vodárenská, Praha 4

rekonstrukce podlah balkonů, výměna klempířských konstrukcí, rekonstrukce terasy dvora, rekonstrukce hromosvodné soustavy včetně revize, zateplení stropu suterénu

cena bez DPH: 2 240 583 Kč





ZATEPLENÍ FASÁDY, VÝMĚNA OKEN A VSTUPNÍCH DVEŘÍ

Na Hrázi, Bášť

výměna klempířských konstrukcí, rekonstrukce hromosvodné soustavy včetně revize, zateplení stropu suterénu, zateplení podlahy půdy, vše v rámci programu IROP

cena bez DPH: 1 420 715 Kč





ZATEPLENÍ FASÁDY

Stankovského, Čelákovice

rekonstrukce podlah lodžii, výměna zábradlí lodžii, nové stříšky nad vstupy, výměna klempířských konstrukcí, rekonstrukce okapových chodníků, rekonstrukce hromosvodné soustavy včetně revize

cena bez DPH: 4 516 795 Kč





VÝMĚNA OKEN A DVEŘÍ

KOMPLETNÍ SERVIS V OBLASTI VÝPLNÍ STAVEBNÍCH OTVORŮ

> používané materiály:

PLAST – profilové systémy VEKA, SALAMANDER, BRUGMANN,

HLINÍK – profilový systém KAWNEER, PONZIO, HUECK HARTMANN

DŘEVO – EUROOKNA - lepené smrkové, borovicové, dubové, meranti profily

ŠPALETOVÁ OKNA – soudobé provedení i klasické repliky

DŘEVOHLINÍK – různé profilové systémy

> dodávka a montáž oken, balkonových sestav, vchodových dveří, vstupních portálů a kompletního sortimentu příslušenství (parapety, síť proti hmyzu, žaluzie, rolety atd.)

> bezplatné odborné poradenství našich obchodních zástupců včetně předvedení vzorků všech nabízených produktů a zpracování cenové nabídky

> zaměření stavebních otvorů u zákazníka

> kompletní dodávka a montáž výrobků včetně dopravy, demontáže stávajících výplní, montáž nových, seřízení, zednické začištění dotčených míst, hrubý úklid, odvoz a likvidace odpadu, seznámení s obsluhou/údržbou nově dodaných výrobků

> pro všechny druhy výplní stavebních otvorů na českém trhu zajišťujeme odborný servis

> pozáruční opravy, servis a údržba výplní otvorů, zejména eurooken





ZATEPLENÍ OBVODOVÉHO PLÁŠTĚ, STŘECHY A VÝMĚNA OKEN BUDOVY „C2“

Elektrozkušební ústav, Praha 8

zateplení obvodového pláště, zateplení a hydroizolace ploché střechy,
výměna oken, repase zámečnických prvků, výměna klempířských prvků

cena bez DPH: 11 139 000 Kč (z toho okna 2 567 000 Kč)



SNÍŽENÍ ENERGETICKÉ NÁROČNOSTI OBJEKTU SPORTOVNÍ HALY

Kralupy nad Vltavou

zateplení obvodového pláště včetně soklové partie,
rekonstrukce ploché střechy, výměna oken a dveří,
vybourání copílitových stěn a jejich výměna za hliníkové

cena bez DPH: 5 669 000 Kč
(z toho okna 896 000 Kč)





SNÍŽENÍ ENERGETICKÉ NÁROČNOSTI BUDOVY

ZŠ Lány

zateplení obvodového pláště, oprava hydroizolace,
zateplení podkroví, výměna oken a dveří, dodávka
tepelných čerpadel a technologie vytápění

**cena bez DPH: 7 935 000 Kč
(z toho okna 778 000 Kč)**





REKONSTRUKCE A ZATEPLENÍ DOMU

J.A. Komenského, Stochov

rekonstrukce sedlové střechy, zateplení obvodového pláště, podlahy půdy a stropů v suterénu, výměna oken

cena bez DPH: 3 184 000 Kč
(z toho okna 401 000 Kč)





SNÍŽENÍ ENERGETICKÉ NÁROČNOSTI BUDOVY

ZŠ Žernosecká, Praha 8

výměna průběžných okenních sestav, výměna celoprosklené fasádní hliníkové stěny,
celková rekonstrukce objektu školy včetně zateplení fasády a střešního pláště

cena bez DPH: 24 318 000 Kč (z toho okna 8 007 000 Kč)





SNÍŽENÍ ENERGETICKÉ NÁROČNOSTI BUDOVY

MŠ Kotlaska, Praha 8

výměna celoprosklené fasádní stěny (hliníkový profilový systém), výměna oken, celková rekonstrukce celého objektu školy včetně zateplení fasády

**cena bez DPH: 9 370 000 Kč
(z toho okna 3 855 000 Kč)**





DALŠÍ NABÍDKA SLUŽEB A PRACÍ

FINANCOVÁNÍ

- > dodavatelský úvěr z vlastních zdrojů (bez nutnosti ručení nemovitostí)
- > bankovní financování
- > jiné – dle individuálních požadavků

INŽENÝRSKÁ ČINNOST

- > architektonické a projekční práce
- > zajištění správních rozhodnutí (stavební povolení, kolaudace)
- > zajištění záborů veřejných prostranství

ZPROSTŘEDKOVÁNÍ AKTUÁLNÍCH DOTAČNÍCH TITULŮ

- > program NOVÁ ZELENÁ ÚSPORÁM
- > dotační titul „Dešťovka“ atd.





Obchodní zastoupení Bořanovice

Hovorčovická 137, Pakoměřice, 250 65 Bořanovice | tel: 222 356 915

Výrobní hala Moravská Huzová

Moravská Huzová 43, 783 13 Štěpánov

Vzorový dům Čechy

U Váhy 1500, 250 92 Šestajovice

Vzorový dům Morava

Tršice 376, 783 57 Tršice u Olomouce





VEXTA a.s., Hovorčovická 137, Pakoměřice, 250 65 Bořanovice

IČO 26196662 | **DIČ** CZ26196662 | **TEL** +420 222 356 915 | **E-MAIL** info@vexta.cz

www.vexta.cz | facebook.com/vexta.cz | **www.vextadomy.cz** | facebook.com/vextadomy

VOLEJTE ZDARMA 800 900 963