



**VEXTA DOMY** / PATROVÉ DOMEY / 2019 / 2020



Vážení potencionální klienti,  
dostává se Vám do ruky katalog  
typových domů – dřevostaveb  
značky VEXTA. Na dalších stránkách  
najdete základní informace o našich  
patrových rodinných domech,  
různých velikostí a architektonických  
stylů. Věřím, že Vás osloví domy  
klasické koncepce, stejně jako  
několik moderně navržených  
domů. A pokud byste potřebovali  
nějaké úpravy – neváhejte a obraťte  
se na nás. Klientské změny jsou  
samozřejmostí. Náš katalogový dům  
rádi upravíme, aby byl přesně podle  
Vašich představ!

Jsem přesvědčen, že zázemí  
stabilní a zkušené české společnosti,  
jakou VEXTA beze sporu je,  
je dostatečnou zárukou Vaší  
životní investice.

**Těšíme se na spolupráci.**

**Tomáš Veselý**  
Statutární ředitel





VEXTA 98



VEXTA 104 TREND



VEXTA 104 TREND | var. 5+kk



VEXTA 135



VEXTA 143 G



VEXTA 146 TREND



VEXTA 116



VEXTA 116 G



VEXTA 120 G



VEXTA 146 TREND G



VEXTA 146 TREND G TERASA



VEXTA 149 TREND



VEXTA 121



VEXTA 121 G



VEXTA 130



VEXTA 149 TREND G



VEXTA 158 TREND



VEXTA 94R TREND



VEXTA 130 G



VEXTA 130 TREND



VEXTA 130 TREND G

# JAK SI NECHAT POSTAVIT DŮM

1

## **INFORMATIVNÍ SCHŮZKA S OBCHODNÍM ZÁSTUPCEM VEXTA**

Klient si domluví návštěvu vzorového domu. Na vlastní oči si tak prohlédne, jak ve skutečnosti VEXTA DOMY vypadají. Zároveň konzultací s obchodním zástupcem získá základní informace o našich domech a přehled o tom, jak je vhodné dále postupovat.

2

## **VYBRÁNÍ POZEMKU – KONZULTACE SE STAVEBNÍM ÚŘADEM**

Klient si při výběru pozemku zjistí, ve spolupráci s naším obchodním zástupcem, podmínky příslušného stavebního úřadu, který může stanovit regulativy pro daný pozemek – maximální velikost a tvar domu, případné požadavky na garáž, sklon střechy atd.

3

## **BEZPLATNÁ CENOVÁ NABÍDKA – ÚPRAVA KATALOGOVÉHO DOMU**

Detailně vás seznámíme s nabídkou typizovaných projektů, projednáme možné úpravy a stanovíme předběžný rozsah dodávky včetně z toho plynoucí ceny. V bezplatné cenové nabídce dále uvádíme dodací termíny, záruky, obdobné referenční stavby atd.

4

## **FINANCOVÁNÍ STAVBY**

Klient má prostor pro zajištění financování stavby dle svého uvážení. V případě zájmu o hypoteční úvěr nabízíme zprostředkování jednání se zástupci vybraných bank (dům se platí v sedmi splátkách – po dokončení dílčích částí stavby).

5

## **SMLOUVA O DÍLO**

Klientovi mimo jiné garantuje rozsah díla, průběžné termíny včetně termínu dokončení, sankce vůči společnosti VEXTA při nedodržení smluvních závazků atd. Nedílnou součástí smlouvy je samozřejmě cena díla, kterou je případně možné změnit jen oboustranným podpisem smluvního dodatku.

6

## **DETAILNÍ SPECIFIKACE STAVBY**

Obchodní zástupce ve spolupráci s projektantem domluví přesné osazení domu na pozemku, detailně s klientem projednají technickou specifikaci domu, potvrdí způsob vytápění a všechny klientské požadavky na změny oproti provedení domů STANDARD atd. V domluvených termínech je pak třeba potvrdit i barevné řešení střechy, fasády, oken a dveří, vybrat obklady a dlažby včetně zařizovacích předmětů atd.

7

## **PROJEKTOVÁ DOKUMENTACE**

Po podpisu smlouvy vznikne projekt domu vč. osazení na daném pozemku a se zpracovanými klientskými změnami. Tato dokumentace je v zásadě zároveň dokumentací budoucího skutečného provedení stavby.

8

## **STAVEBNÍ ŘÍZENÍ**

Po obdržení a odsouhlasení výše uvedených podkladů může klient požádat o stavební povolení. V případě, že si klient u společnosti VEXTA objednal i potřebný inženýring, zajišťuje podání žádosti o stavební povolení (stejně jako doložení všech potřebných dokumentů požadovaných stavebním zákonem) společnost VEXTA.

9

## **ZÁKLADOVÁ DESKA**

Po získání stavebního povolení následuje založení stavby a příprava základové desky. Pokud jsou součástí předmětu díla i přípojky, realizují se potřebné výkopy v této fázi výstavby.

10

## **MONTÁŽ DOMU A JEHO KOMPLETACE**

Doba výstavby je obvykle 3 měsíce. Celková doba realizace však závisí i na počtu klientských změn a rozsahu dodávek a prací prováděných nad rámec provedení domů STANDARD – v těchto případech se vždy termín stanovuje individuálně.

11

## **PŘEDÁNÍ DOMU**

Po dokončení předá VEXTA v dohodnutém termínu dřevostavbu klientovi včetně všech zákonných dokladů, revizí a zkoušek, záručních listů, návodů, manuálu pro užívání stavby atd. V protokolu o předání a převzetí díla klient potvrdí, zda bylo dílo realizováno bez vad a nedodělků. Pokud ne, VEXTA tyto případné vady a nedodělky odstraní v odsouhlasených termínech.

12

## **KOLAUDACE DOMU**

Kolaudaci si obvykle zajišťuje klient sám. V případě zájmu je samozřejmě možné si zajištění kolaudace domu u společnosti VEXTA včas objednat.

13

## **STĚHOVÁNÍ A VEXTA DŮM DOMOVEM**

To je již opravdu na vás :-).



# PROČ REALIZOVAT DŮM S NÁMI?

Klientům nabízíme produkty, o kterých jsme sami hluboce přesvědčeni a za kterými můžeme pevně stát. Pokud nám má naše práce přinášet radost a uspokojení, musí být spokojen i náš zákazník. Cílem je vytvořit bydlení splňující veškeré nároky na design, technologie a životní prostředí. Nejsme pouze výrobcem a dodavatelem dřevostaveb, ale především partnerem pro naše zákazníky při pořizování nového bydlení. Naším klientům pomáháme s výběrem pozemku, nabízíme optimální financování, včetně případných dotačních titulů. Zajišťujeme kompletní inženýring (tedy veškerou potřebnou administrativu vedoucí k vydání stavebního povolení), záleží nám na tom, aby naši klienti byli spokojeni.

## TRADICE A ZKUŠENOSTI

První domy jsme postavili již v roce 1992, od roku 2000 pod značkou VEKRA STAVEBNÍ a po konsolidaci všech našich divizí, která proběhla v roce 2012 nás již znáte jako **VEXTA DOMY**.

## REFERENCE

Aktuálně VEXTA patří mezi **10 největších dodavatelů dřevostaveb v ČR**. Koncem roku 2018 máme postaveno přes 190 domů po celé republice.

## VZOROVÝ DŮM

V Šestajovicích u Prahy provozujeme od roku 2012 dům VEXTA 149 TREND s garáží, který patří mezi nejprodávanější. Od jara 2019 je otevřen nový vzorový bungalov VEXTA B 106 v Tršticích u Olomouce.

## CELOŽIVOTNÍ ZÁRUKA

Nabízíme naprosto ojedinělou celoživotní záruku **na nosný skelet domu** – s tímto produktem nemusíte mít obavu o kvalitu a životnost domu.

## ČLENSTVÍ V ADMD

Asociace dodavatelů montovaných domů je garantem kvality jednotlivých členských firem. Podmínkou jsou: náročné vstupní podmínky, pravidelné kontroly na stavbách, **certifikovaný** detailně přezkoumaný **system stavby** atd.

## VÝROBNÍ AREÁL

V Moravské Huzové, nedaleko Olomouce si sami předvyrábíme "dřevopanely" tak, abychom měli plně pod kontrolou celý proces výroby a montáže domů.

## ŽÁDNÉ SKRYTÉ NÁKLADY

Pro typové domy – **projektová dokumentace zdarma**, transparentně viditelná cena základové desky atd. Projekci zahajujeme až po podpisu smlouvy o dílo, **projekt tak obsahuje skutečné realizační řešení**.

## PODLAHOVÉ PLOCHY

Pro přehlednost jsme podlahové plochy každého domu zapracovali do jeho názvu. **Ptejte se** na to samé i u **konkurence. Je porovnáváný dům opravdu stejně velký?**

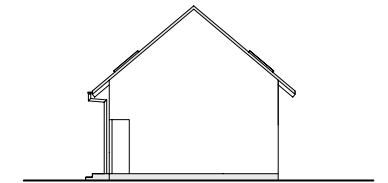
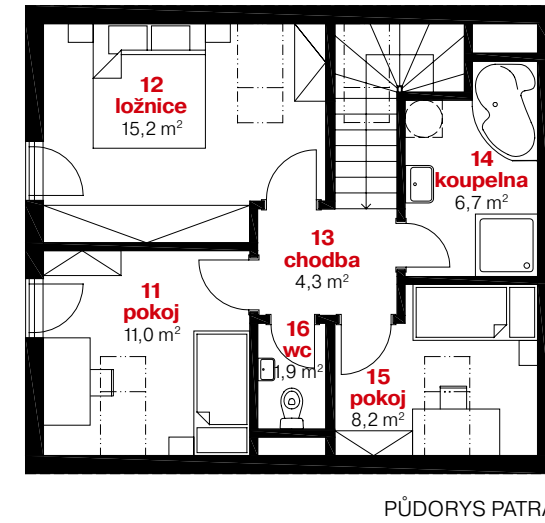
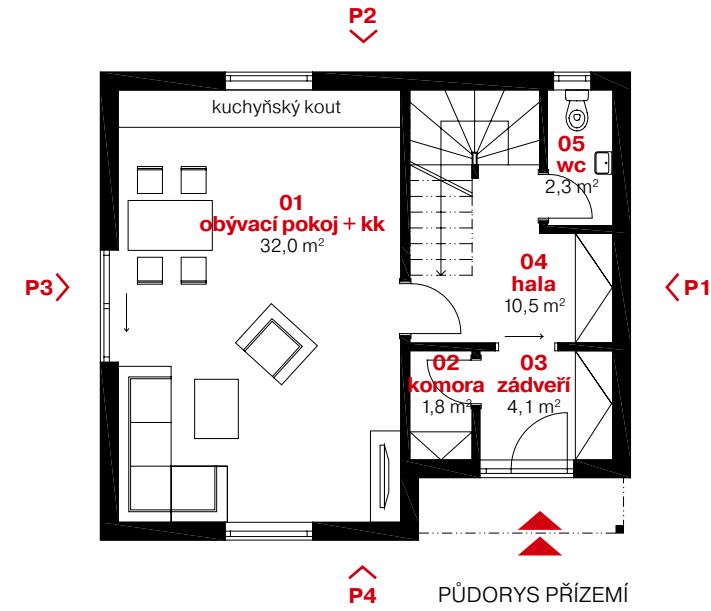
## FERMACELL

Na obvodové stěny používáme pevné sádrovláknité desky značky Fermacell ne "obyčejné" sádrokartony.

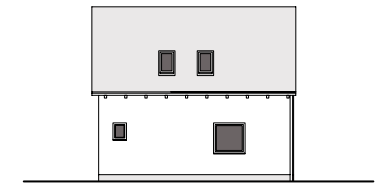
S každým zákazníkem (i u typových domů) individuálně řešíme klientské změny oproti výchozímu provedení „standard“. Umožňujeme výběr podlah, dveří, obkladů a dlažeb, zajistíme vizualizaci koupelen, řešíme barevné provedení oken, fasády, atd. Práce s klienty nás baví!







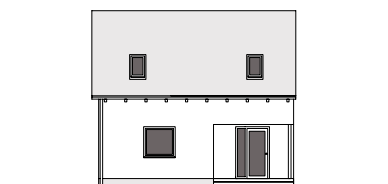
POHLED P1



POHLED P2



POHLED P3



POHLED P4

## PATROVÝ DŮM

4 + kk

půdorysné rozměry domu  
celková podlahová plocha  
plocha základové desky

8,500 x 7,500 m  
98,0 m<sup>2</sup>  
63,8 m<sup>2</sup>

výška hřebene střechy  
sklon střechy

7,450 m  
40°





# VEXTA 104 TREND

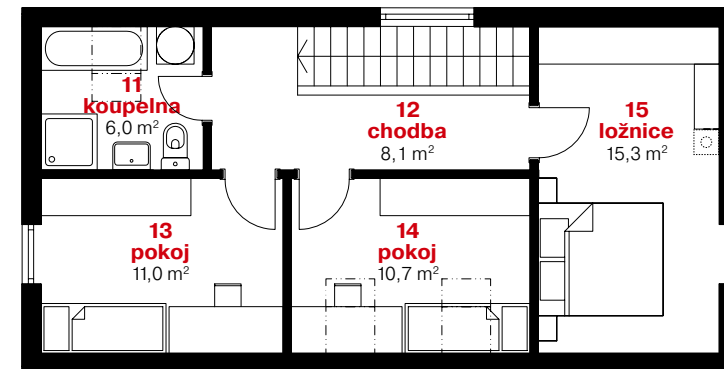
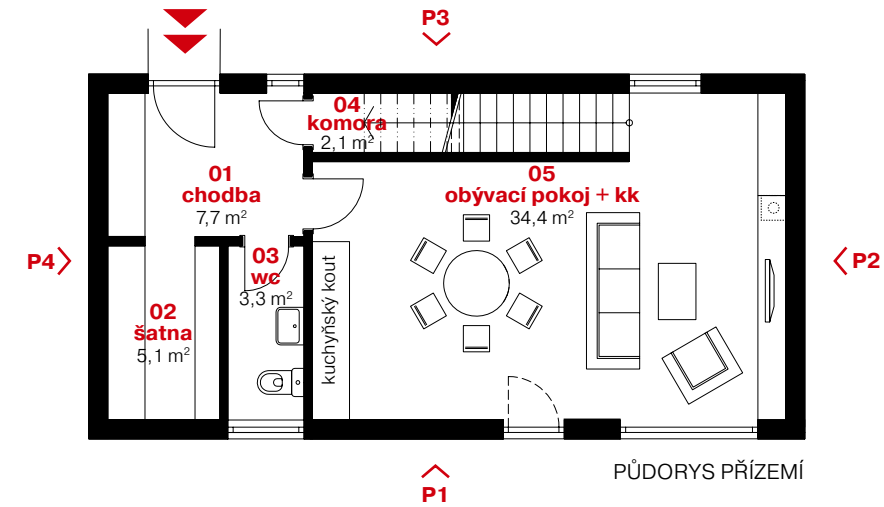


## PATROVÝ DŮM

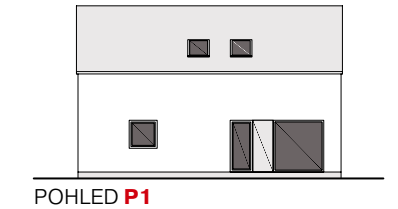
4 + kk

půdorysné rozměry domu 11,450 x 5,825 m  
celková podlahová plocha 103,7 m<sup>2</sup>  
plocha základové desky 66,7 m<sup>2</sup>

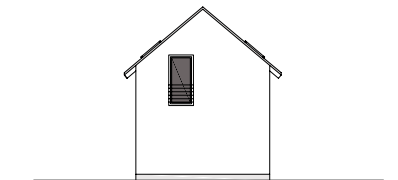
výška hřebene střechy 7,230 m  
sklon střechy 40°



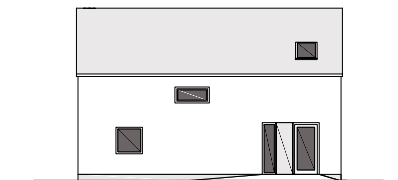
# 104 TREND



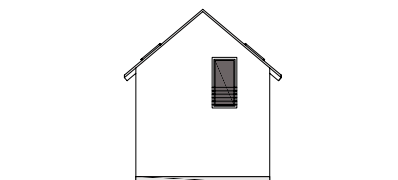
POHLED P1



POHLED P2



POHLED P3



POHLED P4



# VEXTA 104 TREND | var. 5+kk

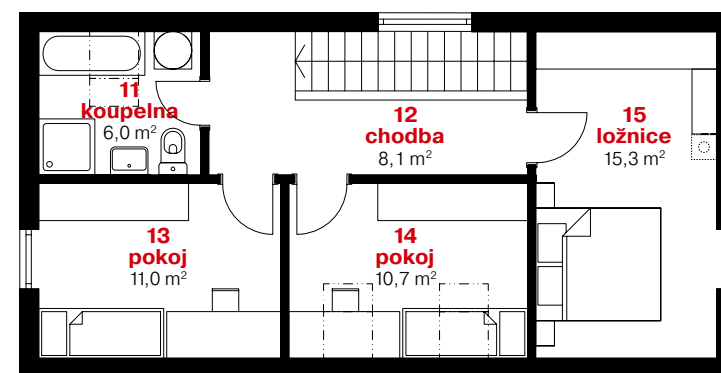
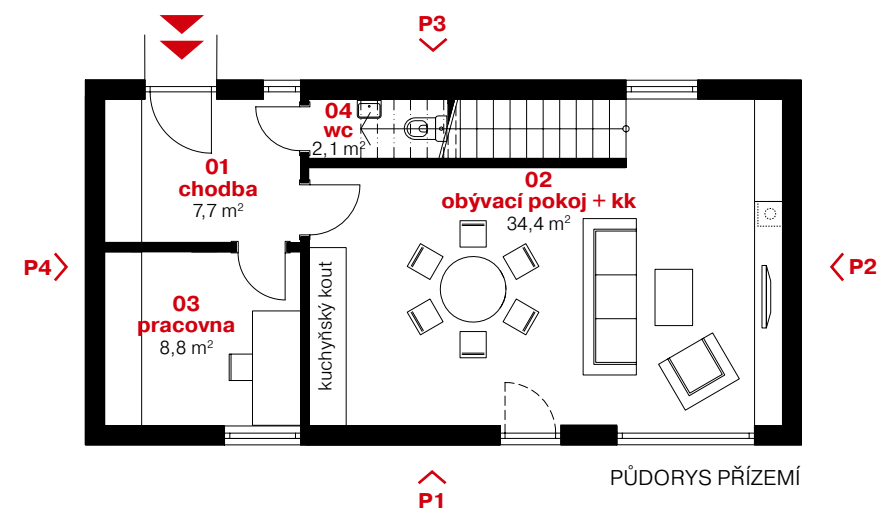


## PATROVÝ DŮM

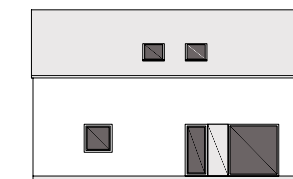
5 + kk

půdorysné rozměry domu 11,450 x 5,825 m  
celková podlahová plocha 104,1 m<sup>2</sup>  
plocha základové desky 66,7 m<sup>2</sup>

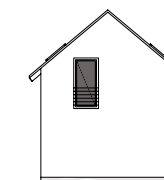
výška hřebene střechy 7,230 m  
sklon střechy 40°



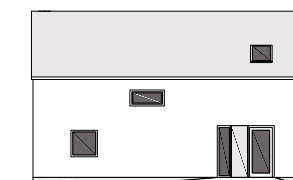
# 104 TREND var 5+kk



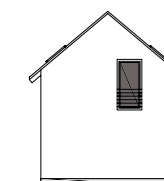
POHLED P1



POHLED P2



POHLED P3



POHLED P4



# VEXTA 116



## PATROVÝ DŮM

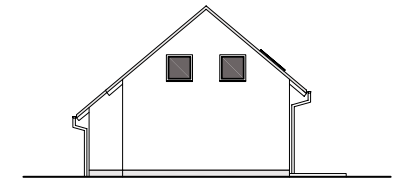
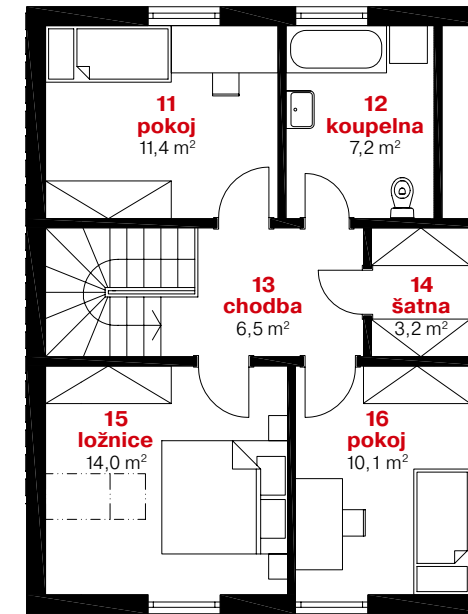
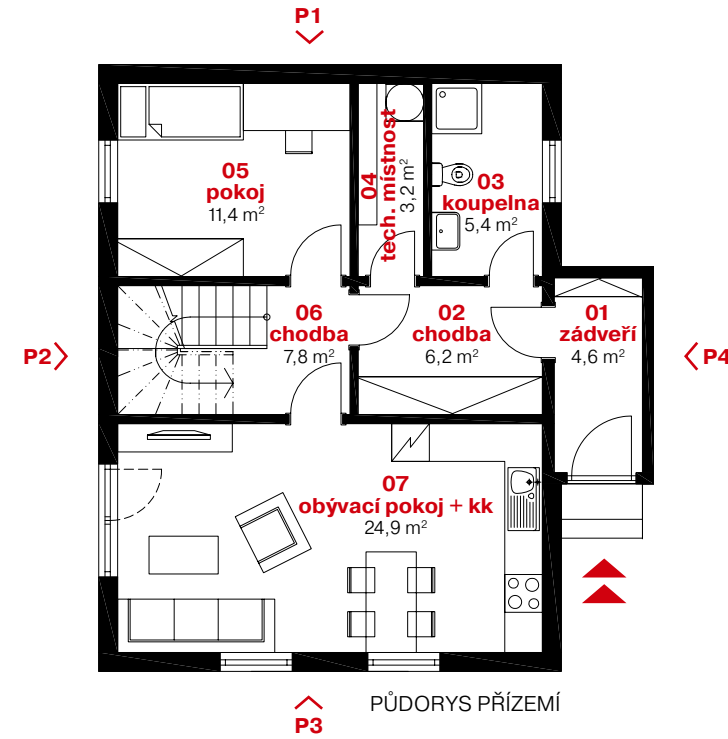
5 + kk

půdorysné rozměry domu **9,650 x 7,360 m**  
celková podlahová plocha **115,9 m<sup>2</sup>**  
plocha základové desky **73,1 m<sup>2</sup>**

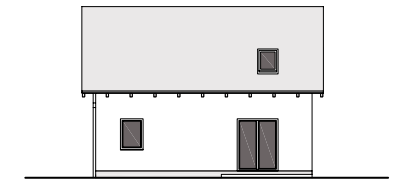
výška hřebene střechy **7,240 m**  
sklon střechy **40°**



# 116



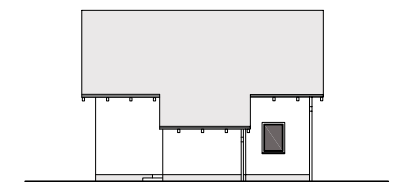
POHLED P1



POHLED P2



POHLED P3



POHLED P4

# VEXTA 116 G



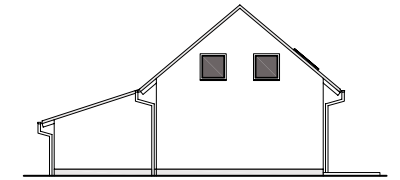
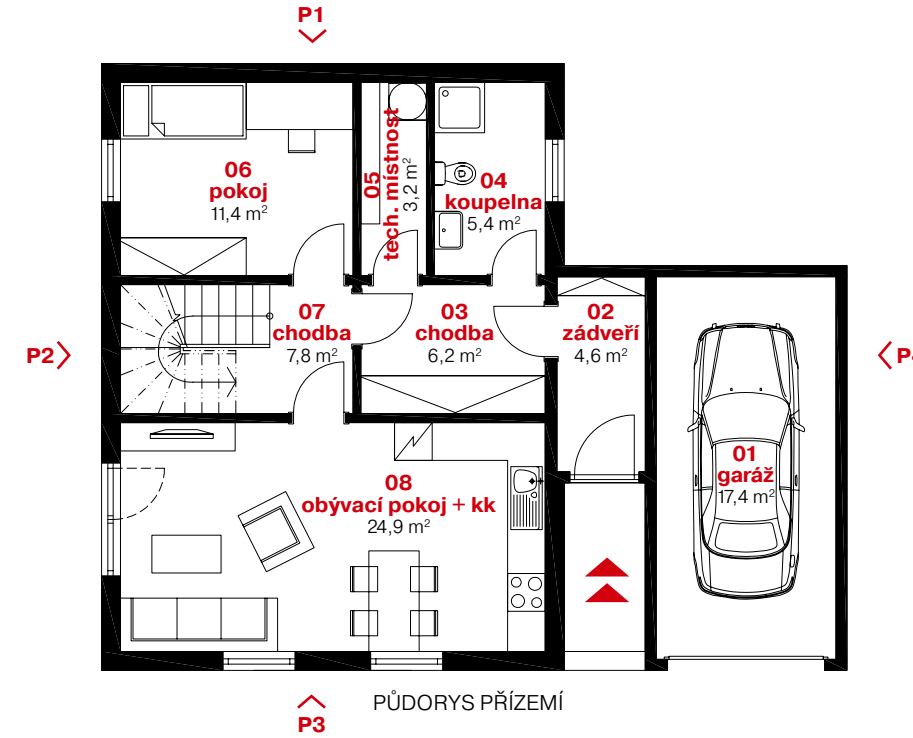
## PATROVÝ DŮM

5 + kk

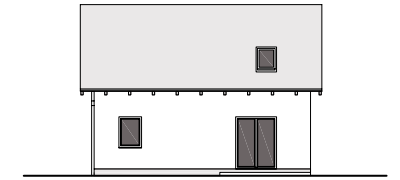
půdorysné rozměry domu	11,860 x 9,650 m
celková podlahová plocha	115,9 m <sup>2</sup>
podlahová plocha garáže	17,4 m <sup>2</sup>
plocha základové desky	100,0 m <sup>2</sup>

výška hřebene střechy	7,240 m
sklon střechy	40°
sklon střechy garáže	18°

# 116 G



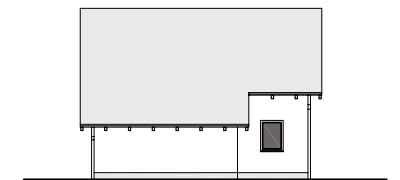
POHLED P1



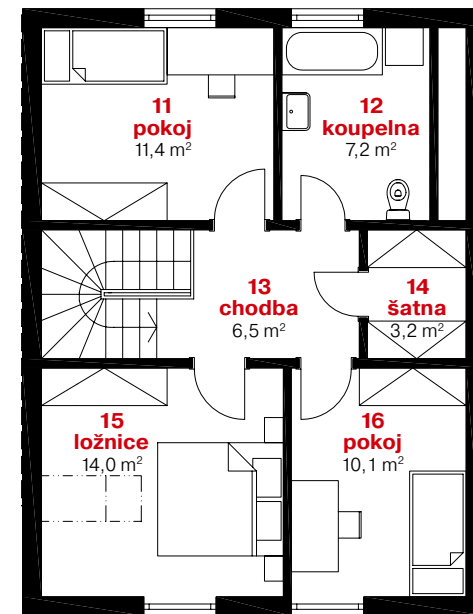
POHLED P2



POHLED P3



POHLED P4





# VEXTA 120 G

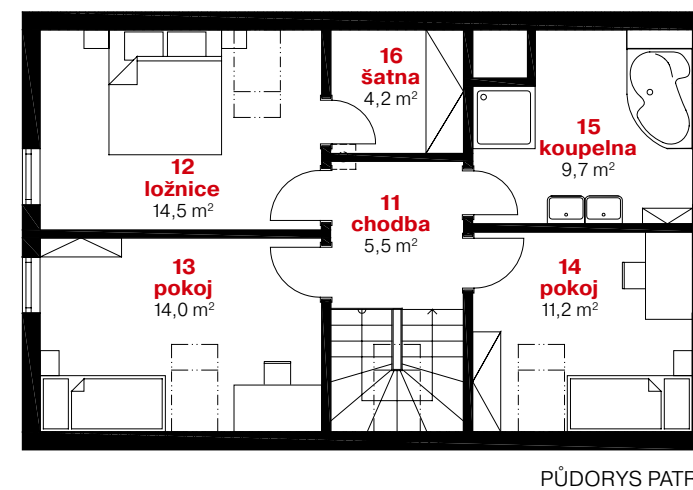
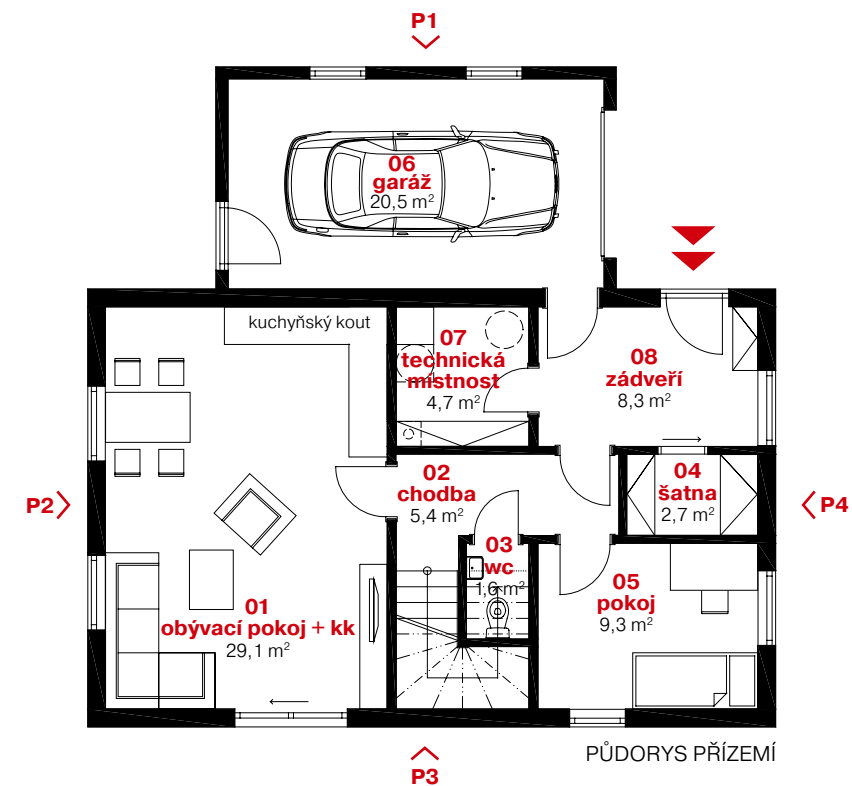


## PATROVÝ DŮM

5 + kk

půdorysné rozměry domu 11,000 x 10,550 m  
celková podlahová plocha 120,2 m<sup>2</sup>  
podlahová plocha garáže 20,5 m<sup>2</sup>  
plocha základové desky 99,7 m<sup>2</sup>

výška hřebene střechy 7,250 m  
sklon střechy 40°



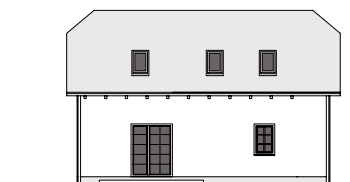
# 120 G



POHLED P1



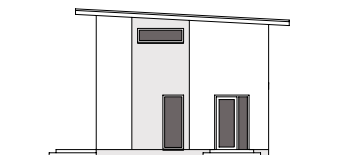
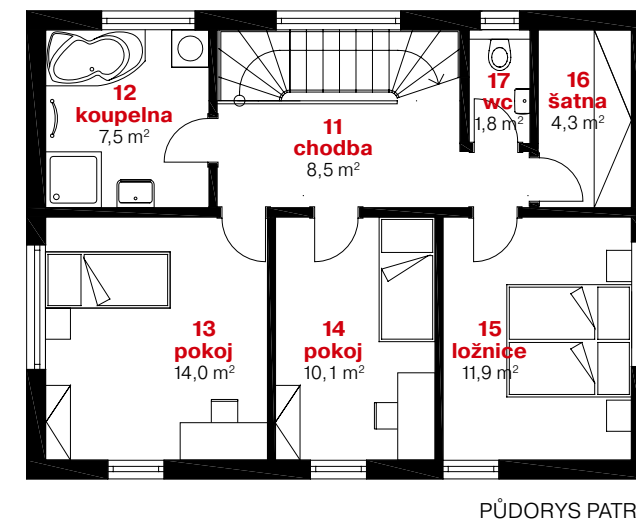
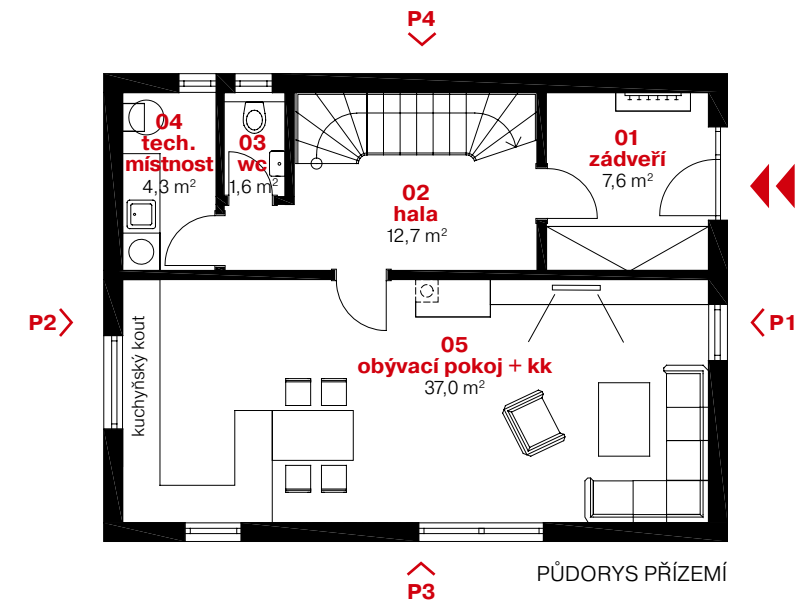
POHLED P2



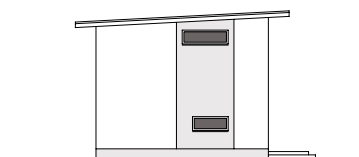
POHLED P3



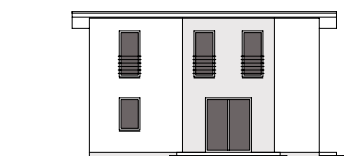
POHLED P4



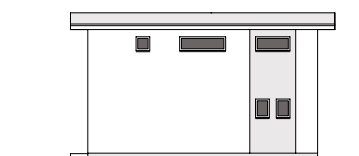
POHLED P1



POHLED P2



POHLED P3



POHLED P4

## PATROVÝ DŮM

4 + kk

půdorysné rozměry domu  
celková podlahová plocha  
plocha základové desky

10,000 x 7,500 m  
121,3 m<sup>2</sup>  
75,0 m<sup>2</sup>

výška hřebene střechy  
sklon střechy

6,100 m  
3°





# VEXTA 121 G

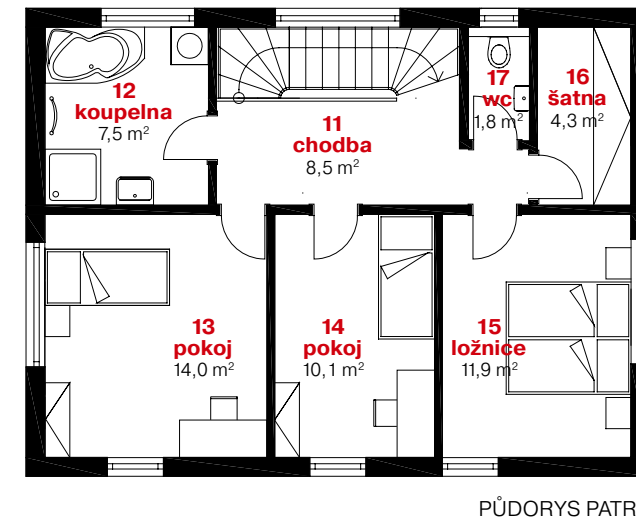
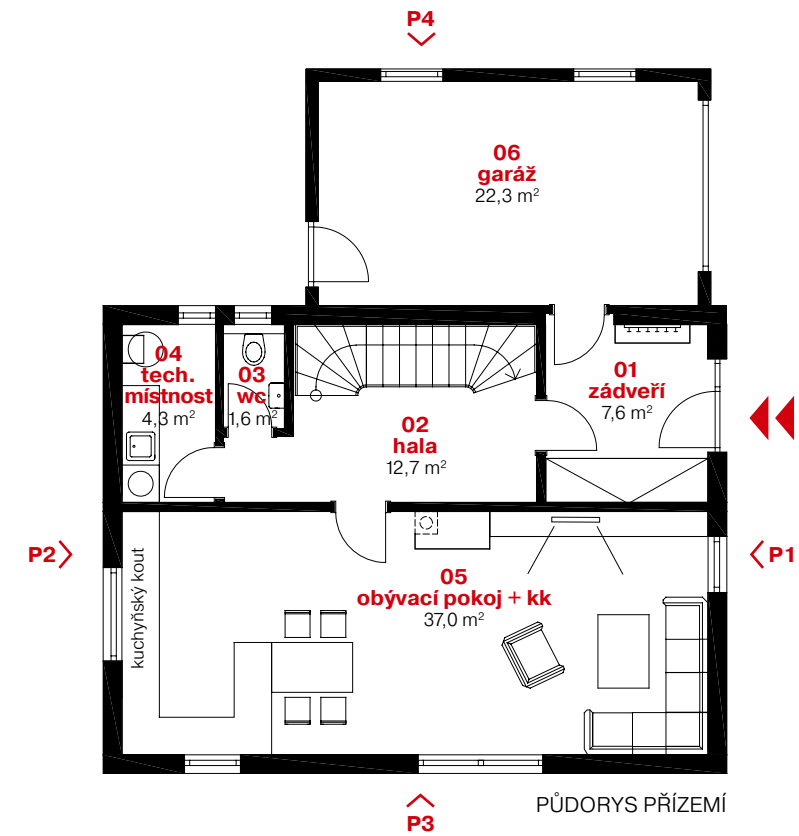


## PATROVÝ DŮM

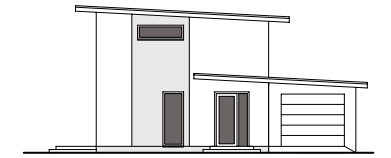
4 + kk

půdorysné rozměry domu 10,000 x 11,300 m  
celková podlahová plocha 121,3 m<sup>2</sup>  
podlahová plocha garáže 22,3 m<sup>2</sup>  
plocha základové desky 99,7 m<sup>2</sup>

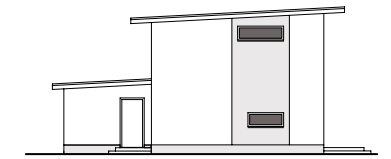
výška hřebene střechy 6,100 m  
sklon střechy 3°



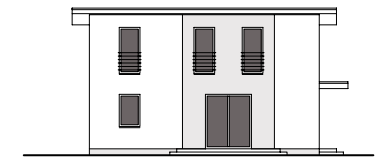
# 121 G



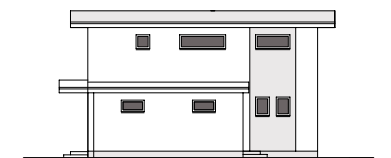
POHLED P1



POHLED P2



POHLED P3



POHLED P4



# VEXTA 130



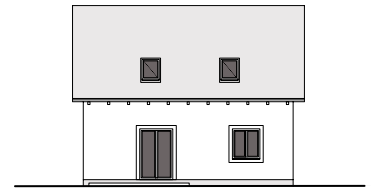
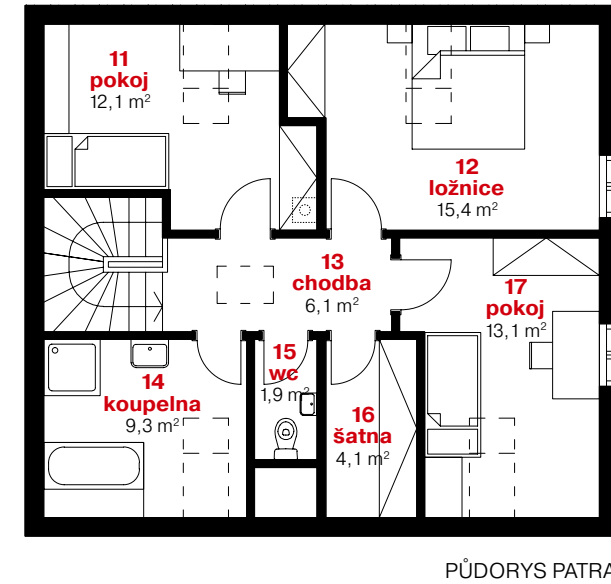
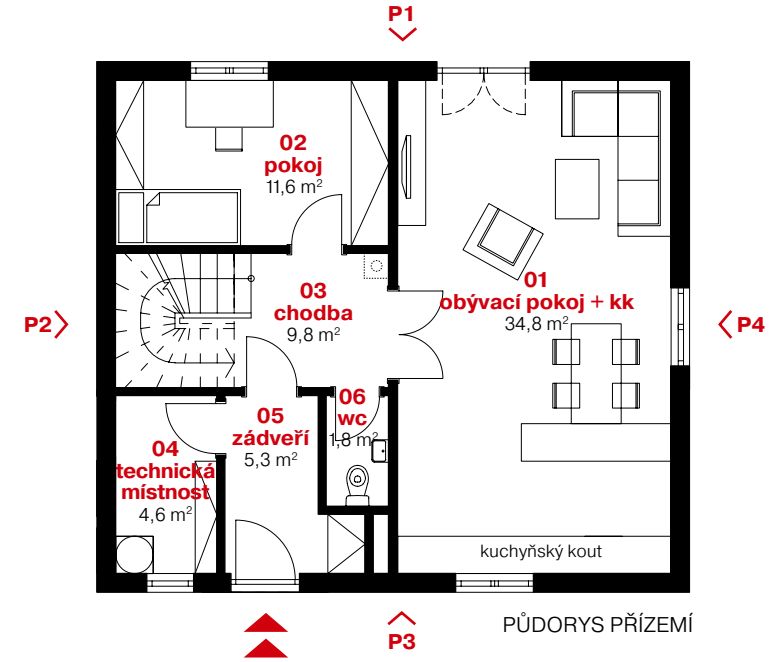
## PATROVÝ DŮM

5 + kk

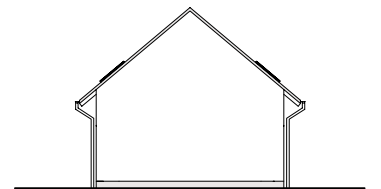
půdorysné rozměry domu **9,500 x 8,500 m**  
celková podlahová plocha **129,9 m<sup>2</sup>**  
plocha základové desky **80,8 m<sup>2</sup>**

výška hřebene střechy **7,870 m**  
sklon střechy **40°**

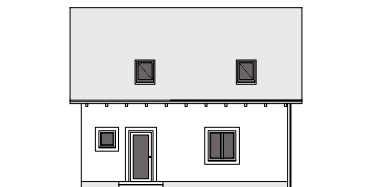
# 130



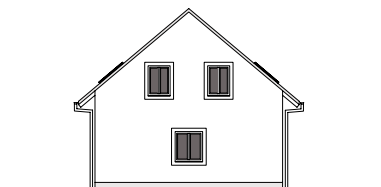
POHLED P1



POHLED P2



POHLED P3



POHLED P4



# VEXTA 130 G

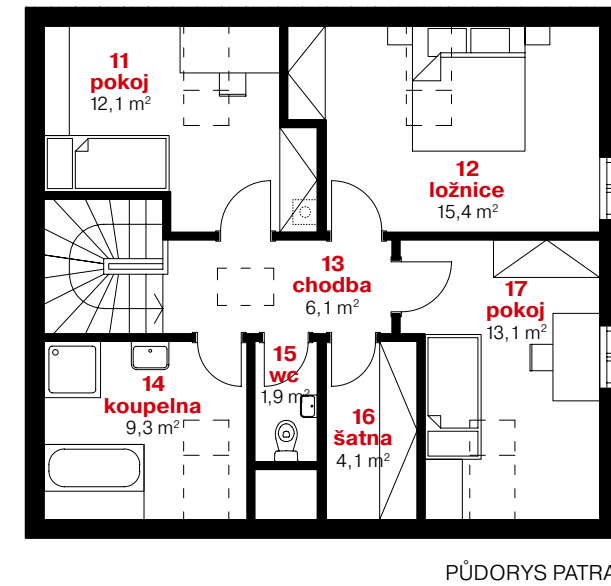
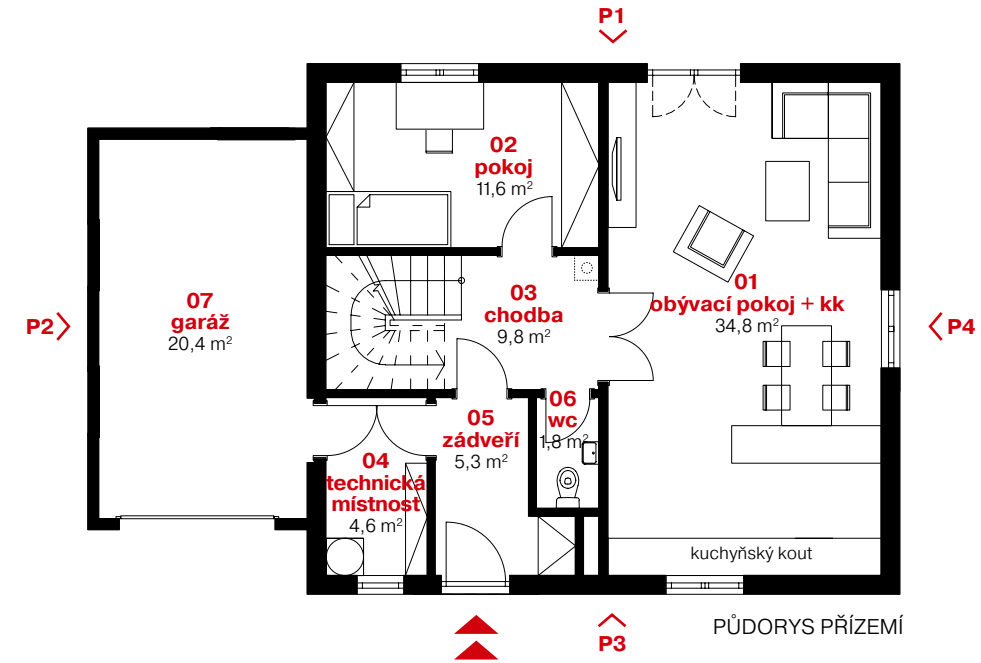


## PATROVÝ DŮM

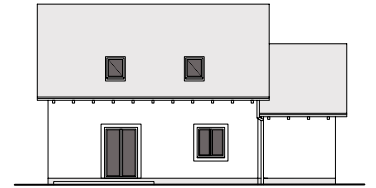
5 + kk

půdorysné rozměry domu 12,840 x 8,500 m  
celková podlahová plocha 129,9 m<sup>2</sup>  
podlahová plocha garáže 20,4 m<sup>2</sup>  
plocha základové desky 103,4 m<sup>2</sup>

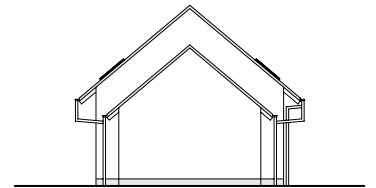
výška hřebene střechy 7,870 m  
sklon střechy 40°



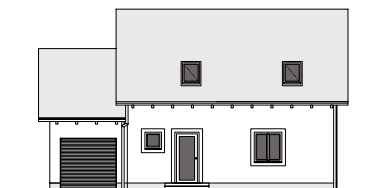
# 130 G



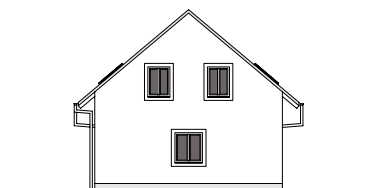
POHLED P1



POHLED P2



POHLED P3



POHLED P4



# VEXTA 130 TREND

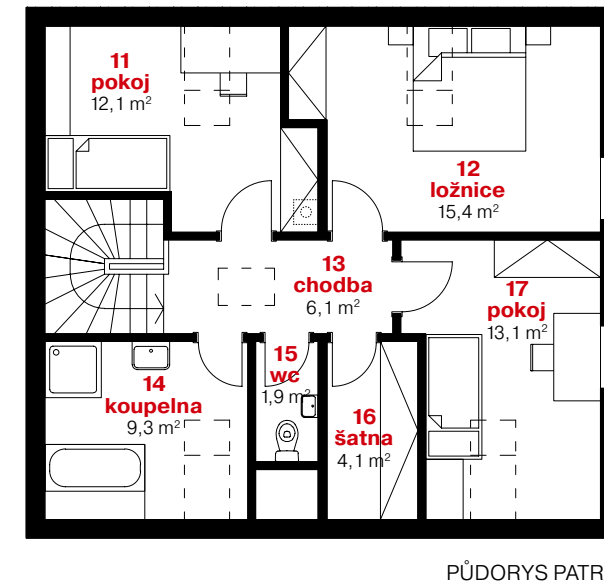
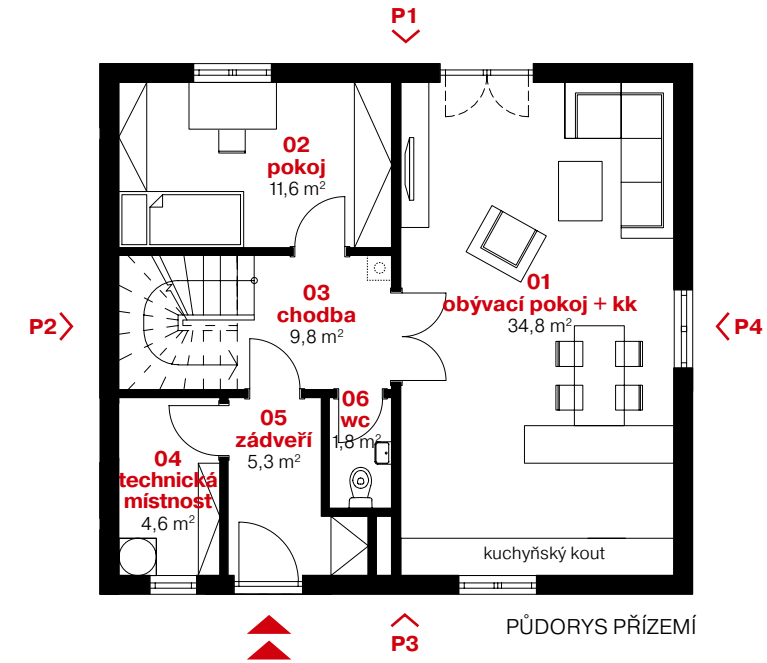


## PATROVÝ DŮM

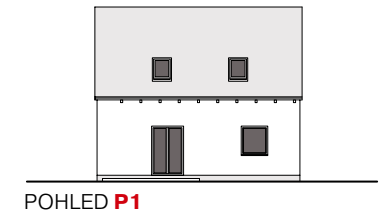
5 + kk

půdorysné rozměry domu **9,500 x 8,500 m**  
celková podlahová plocha **129,9 m<sup>2</sup>**  
plocha základové desky **80,8 m<sup>2</sup>**

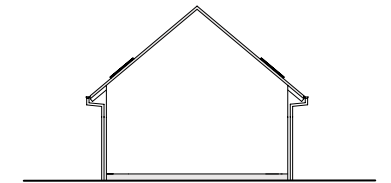
výška hřebene střechy **7,870 m**  
sklon střechy **40°**



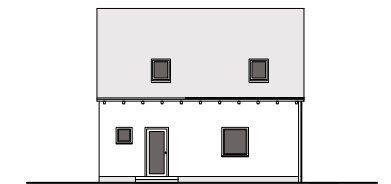
# 130 TREND



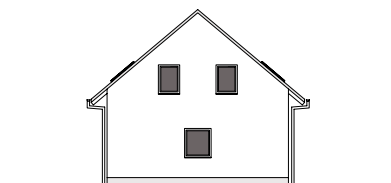
POHLED P1



POHLED P2



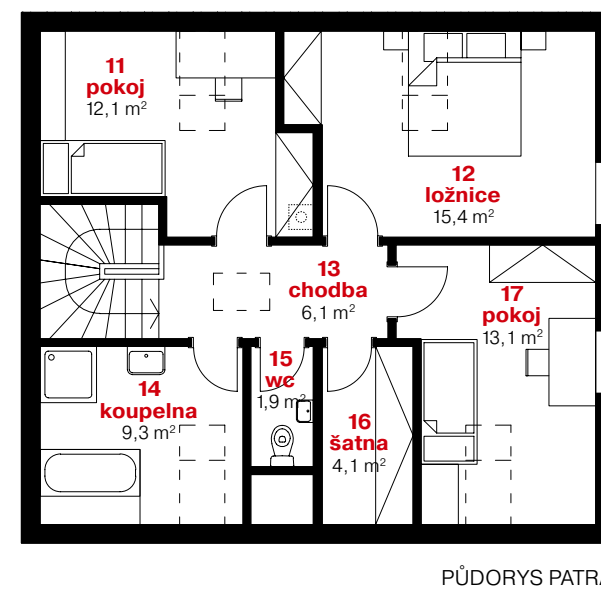
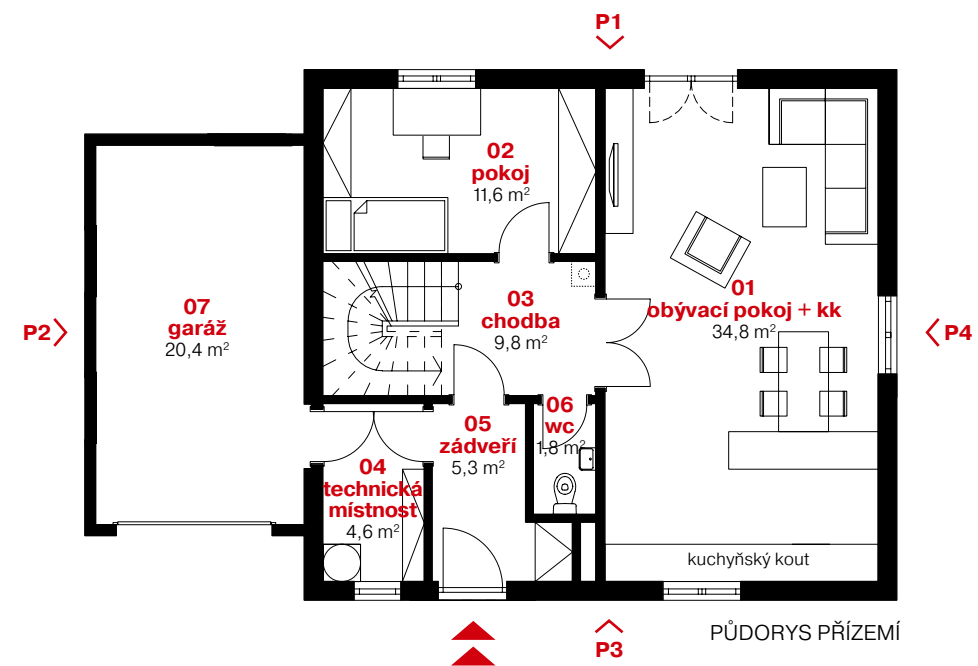
POHLED P3



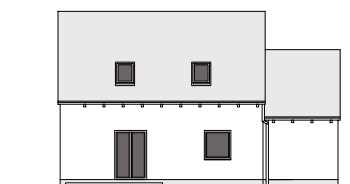
POHLED P4



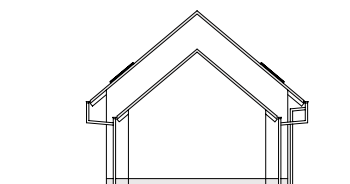
# VEXTA 130 TREND G



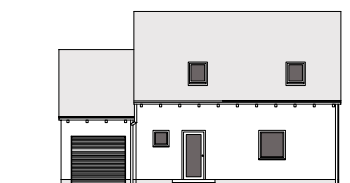
# 130 TREND G



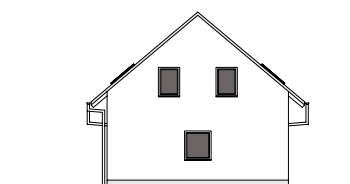
POHLED P1



POHLED P2



POHLED P3



POHLED P4

## PATROVÝ DŮM

5 + kk

půdorysné rozměry domu 12,840 x 8,500 m  
celková podlahová plocha 129,9 m<sup>2</sup>  
podlahová plocha garáže 20,4 m<sup>2</sup>  
plocha základové desky 103,4 m<sup>2</sup>

výška hřebene střechy 7,870 m  
sklon střechy 40°





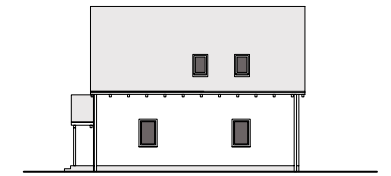
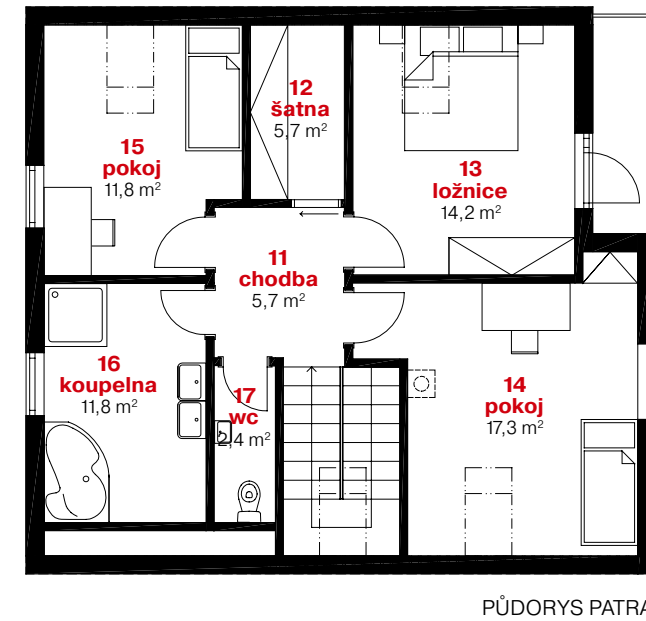
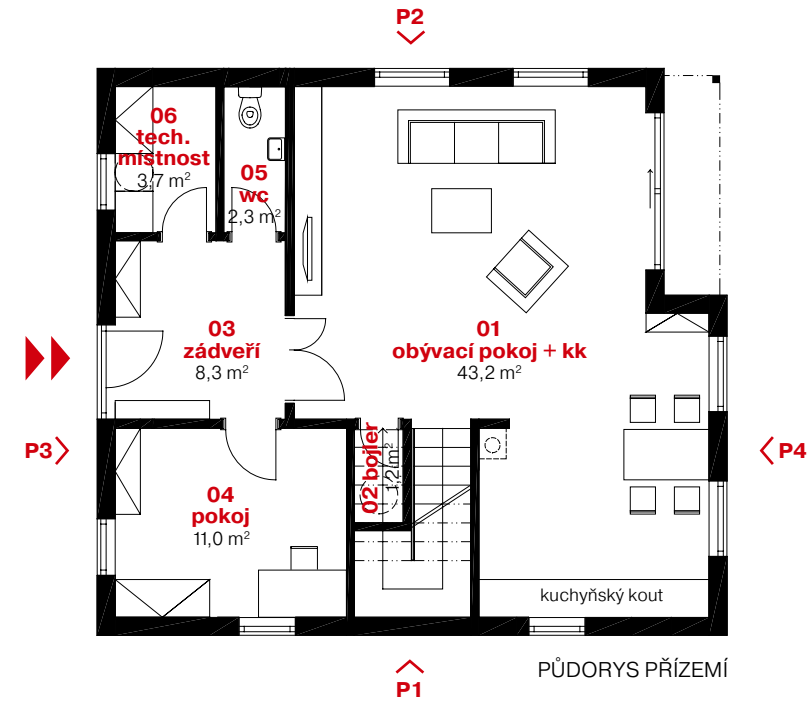


## PATROVÝ DŮM

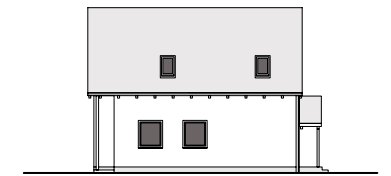
5 + kk

půdorysné rozměry domu 10,000 x 9,000 m  
celková podlahová plocha 135,1 m<sup>2</sup>  
plocha základové desky 87,4 m<sup>2</sup>

výška hřebene střechy 8,080 m  
sklon střechy 40°



POHLED P1



POHLED P2



POHLED P3

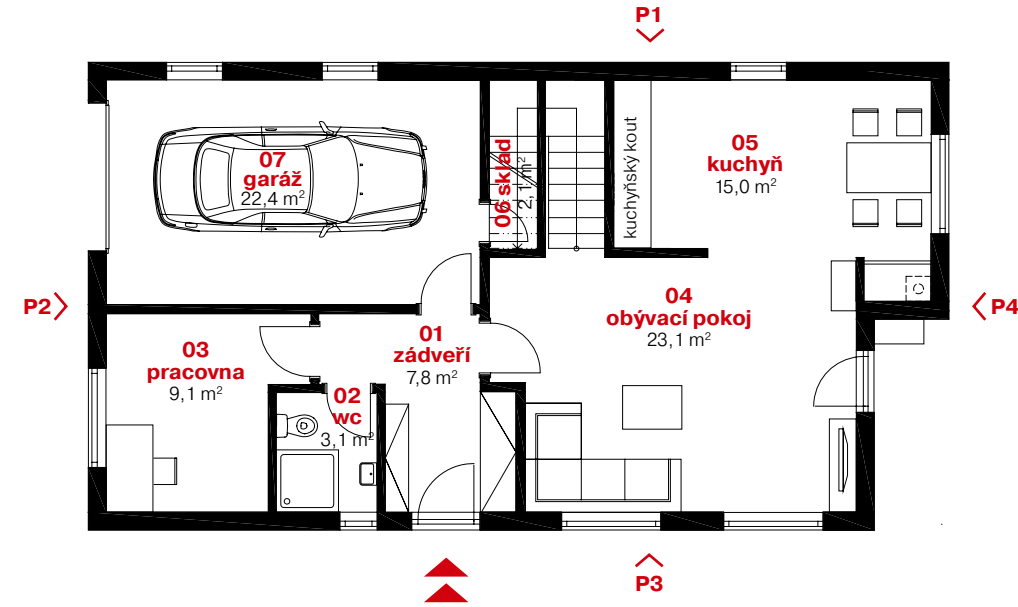


POHLED P4

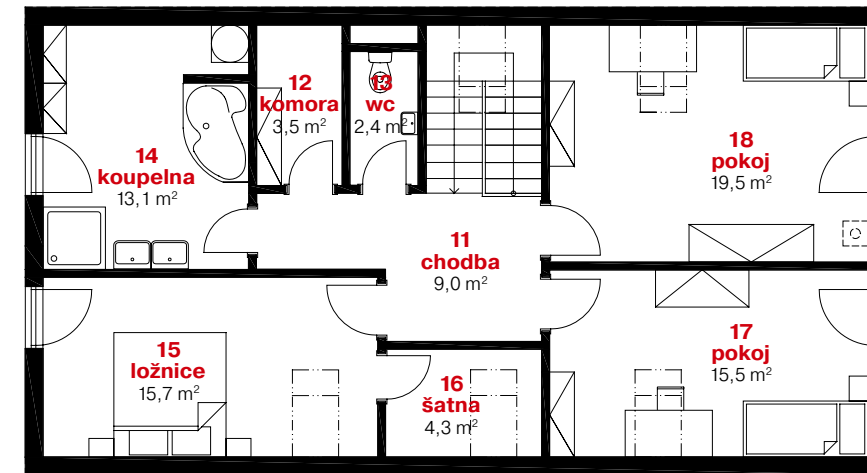


# VEXTA 143 G

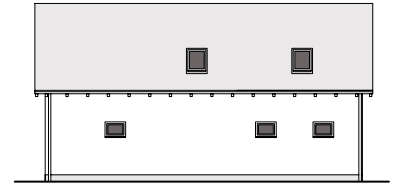
# 143 G



PŮDORYS PŘÍZEMÍ



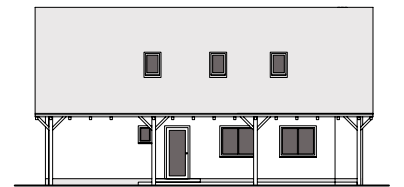
PŮDORYS PATRA



POHLED P1



POHLED P2



POHLED P3



POHLED P4

## PATROVÝ DŮM

5 + kk

půdorysné rozměry domu 13,800 x 7,500 m  
celková podlahová plocha 143,2 m<sup>2</sup>  
podlahová plocha garáže 22,4 m<sup>2</sup>  
plocha základové desky 103,5 m<sup>2</sup>

výška hřebene střechy 7,450 m  
sklon střechy 40°





# VEXTA 146 TREND

# 146 TREND

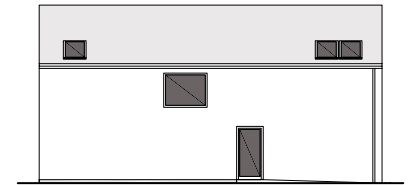
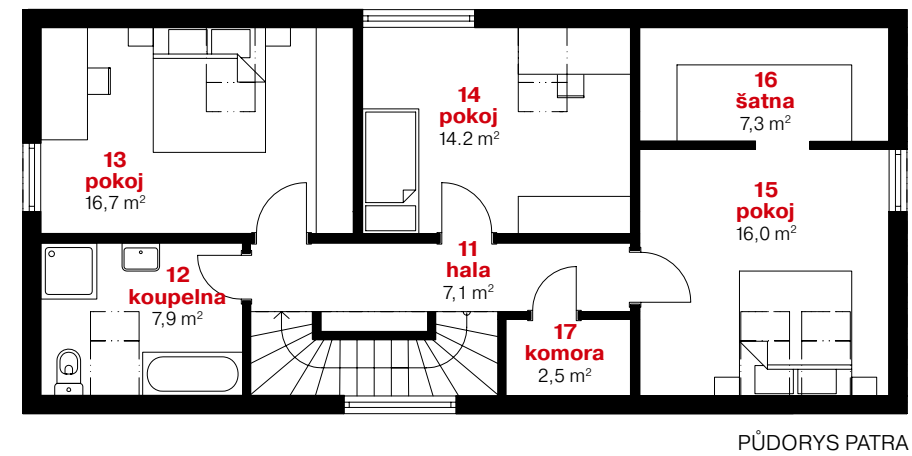
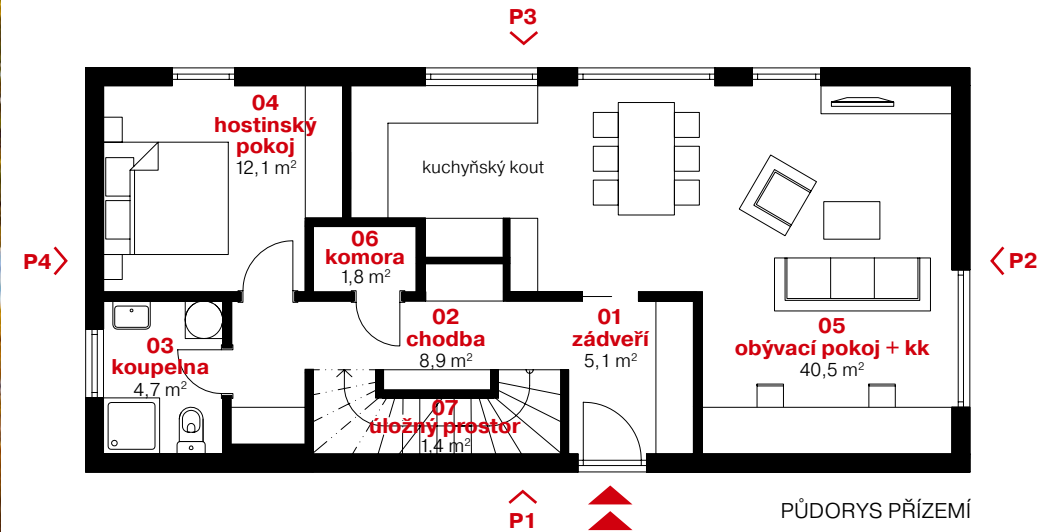


## PATROVÝ DŮM

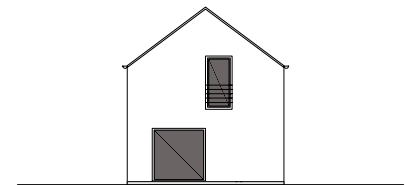
5 + kk

půdorysné rozměry domu 14,170 x 6,470 m  
celková podlahová plocha 146,2 m<sup>2</sup>  
plocha základové desky 91,7 m<sup>2</sup>

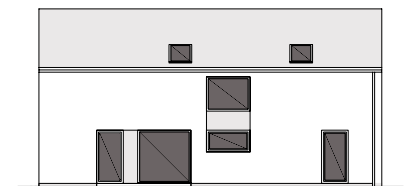
výška hřebene střechy 7,205 m  
sklon střechy 37°



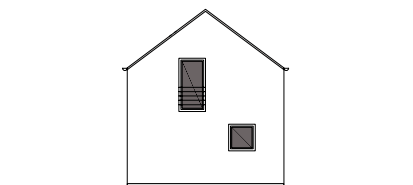
POHLED P1



POHLED P2



POHLED P3

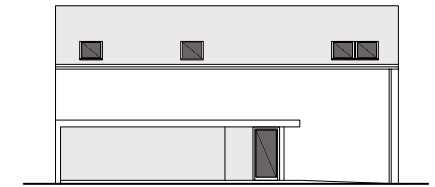
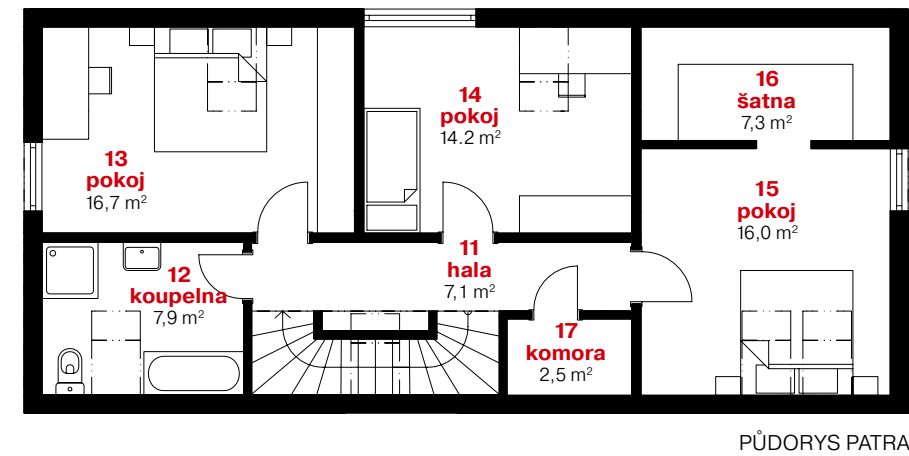
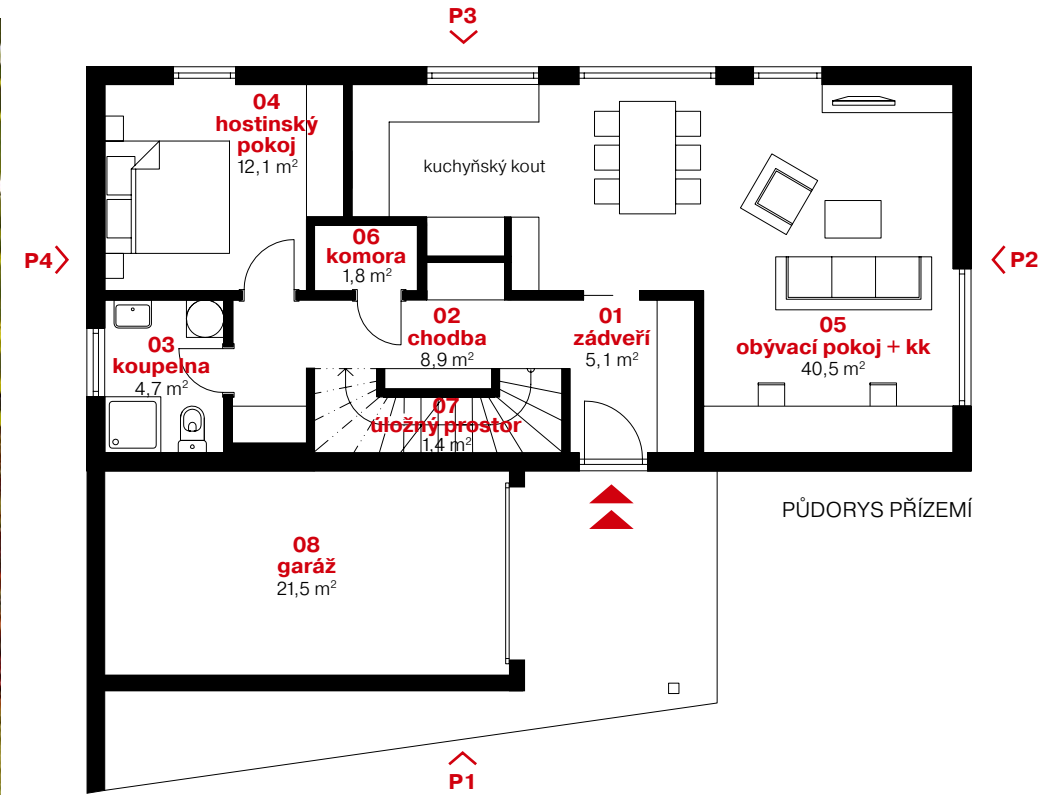


POHLED P4

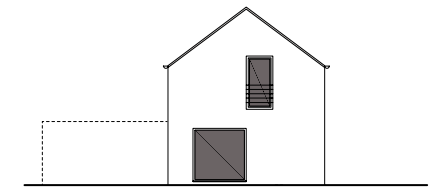


# VEXTA 146 TREND G

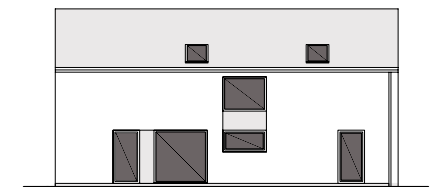
# 146 TREND G



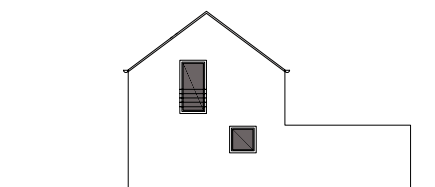
POHLED P1



POHLED P2



POHLED P3



POHLED P4



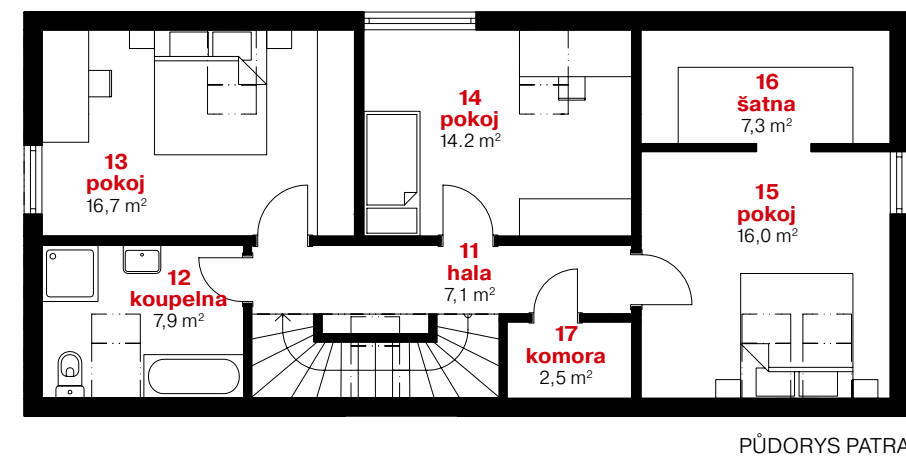
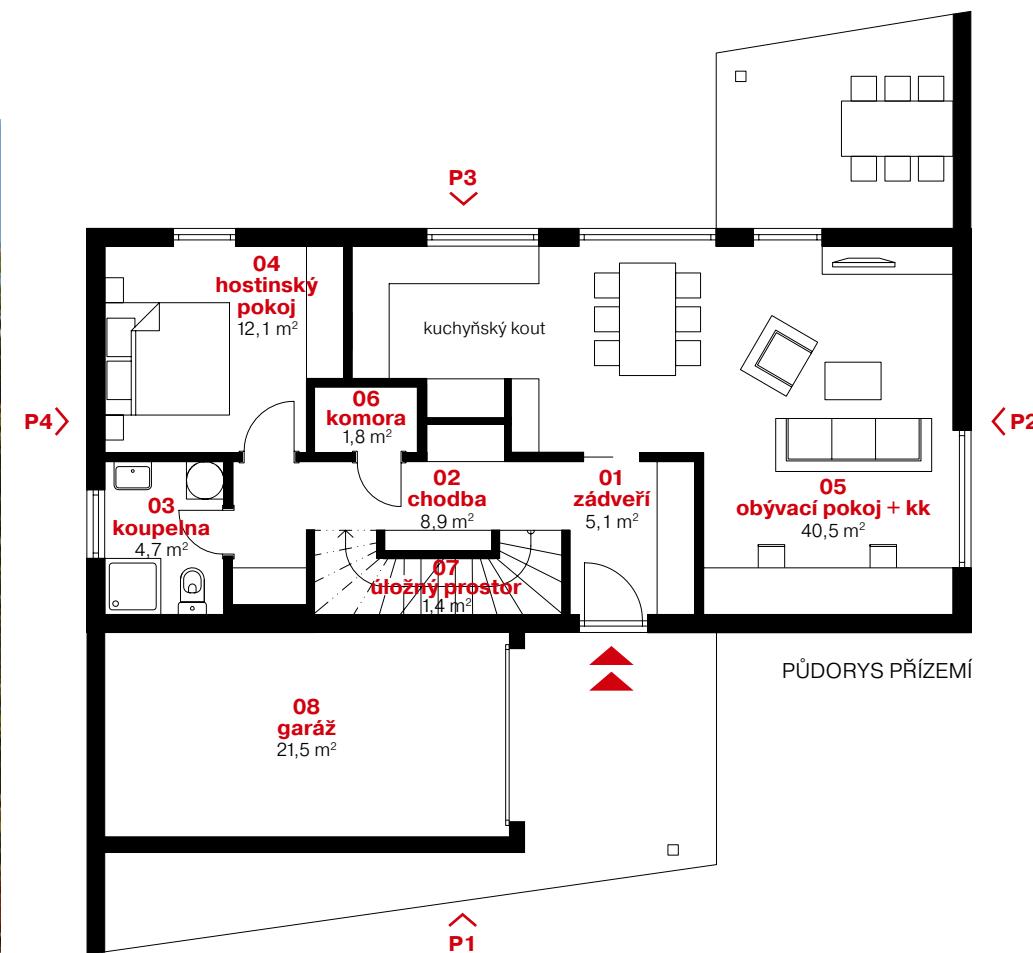
## PATROVÝ DŮM

5 + kk

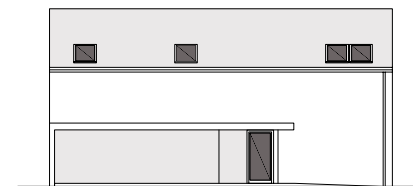
půdorysné rozměry domu 14,170 x 10,005 m  
celková podlahová plocha 146,2 m<sup>2</sup>  
podlahová plocha garáže 21,5 m<sup>2</sup>  
plocha základové desky 116,5 m<sup>2</sup>

výška hřebene střechy 7,205 m  
sklon střechy 37°

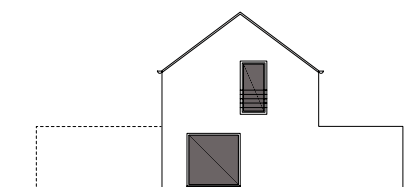
# VEXTA 146 TREND G TERASA



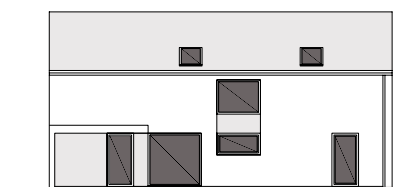
# 146 TREND G TERASA



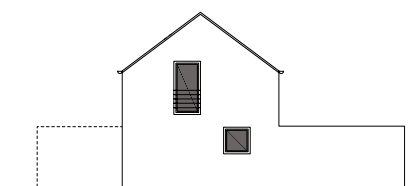
POHLED P1



POHLED P2



POHLED P3



POHLED P4

## PATROVÝ DŮM

5 + kk

půdorysné rozměry domu 14,170 x 10,005 m  
celková podlahová plocha 146,2 m<sup>2</sup>  
podlahová plocha garáže 21,5 m<sup>2</sup>  
plocha základové desky 116,5 m<sup>2</sup>

výška hřebene střechy 7,205 m  
sklon střechy 37°





# VEXTA 149 TREND

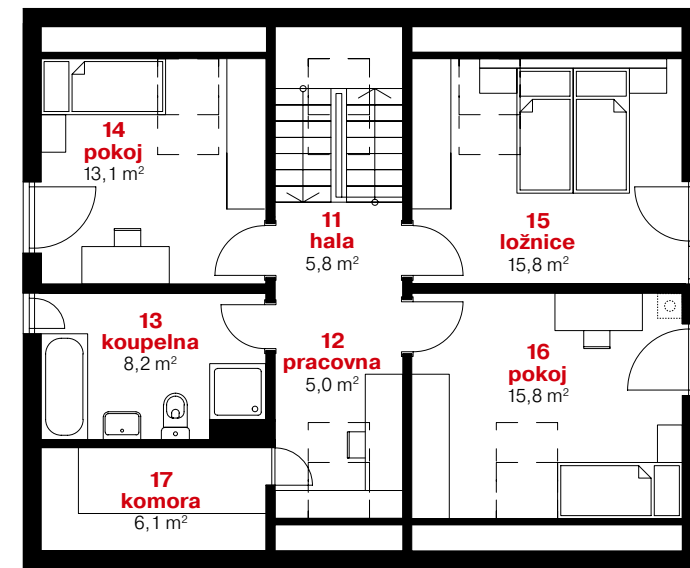
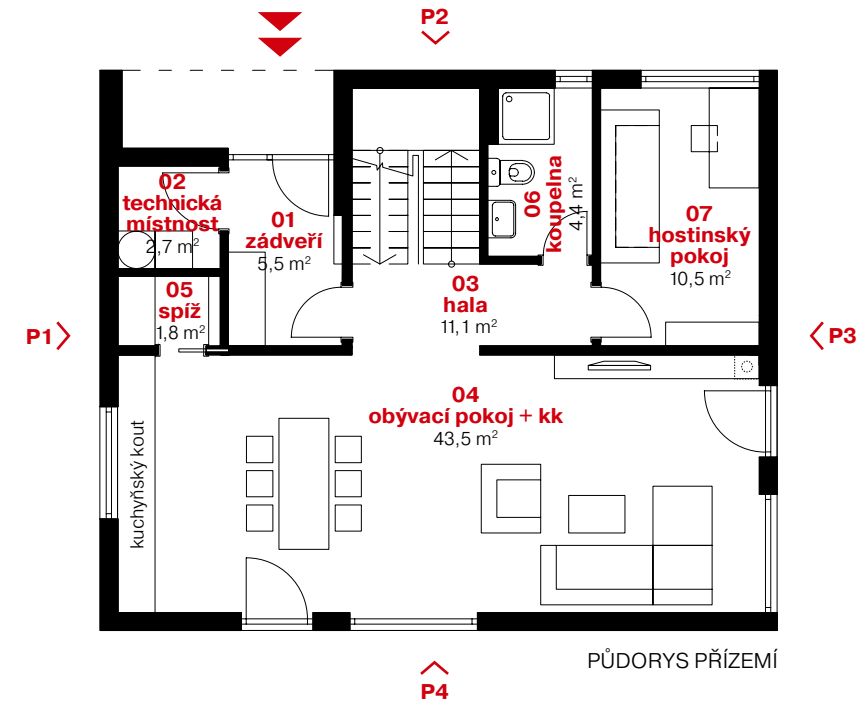


## PATROVÝ DŮM

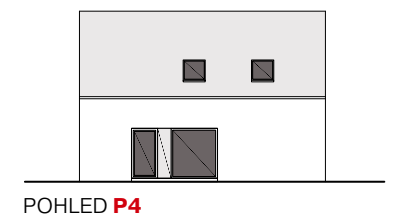
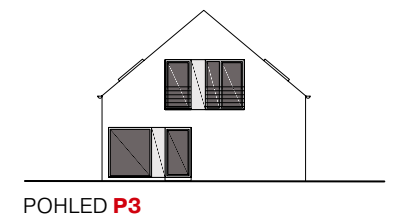
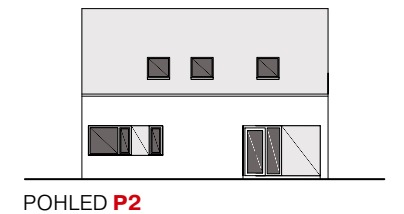
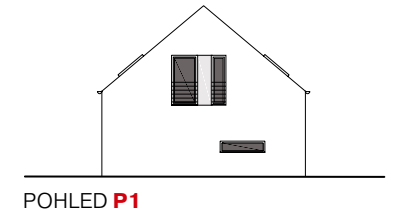
5 + kk

půdorysné rozměry domu **10,850 x 8,975 m**  
celková podlahová plocha **149,3 m<sup>2</sup>**  
plocha základové desky **97,4 m<sup>2</sup>**

výška hřebene střechy **7,300 m**  
sklon střechy **40°**



# 149 TREND





# VEXTA 149 TREND G

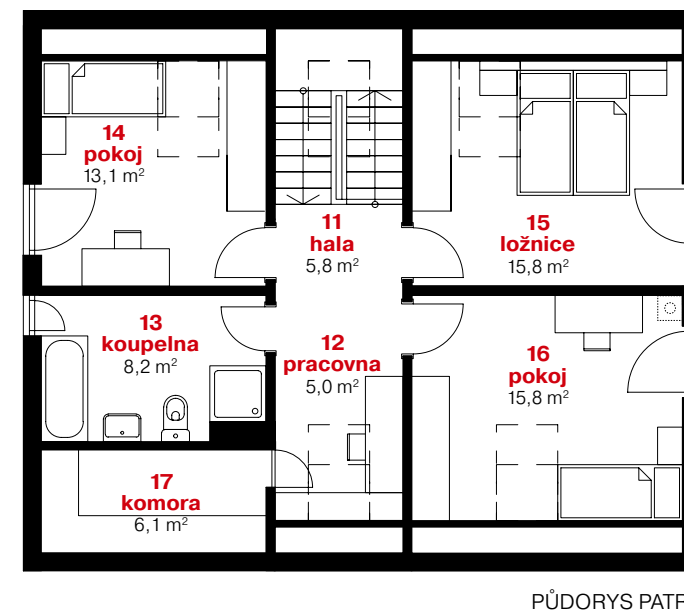
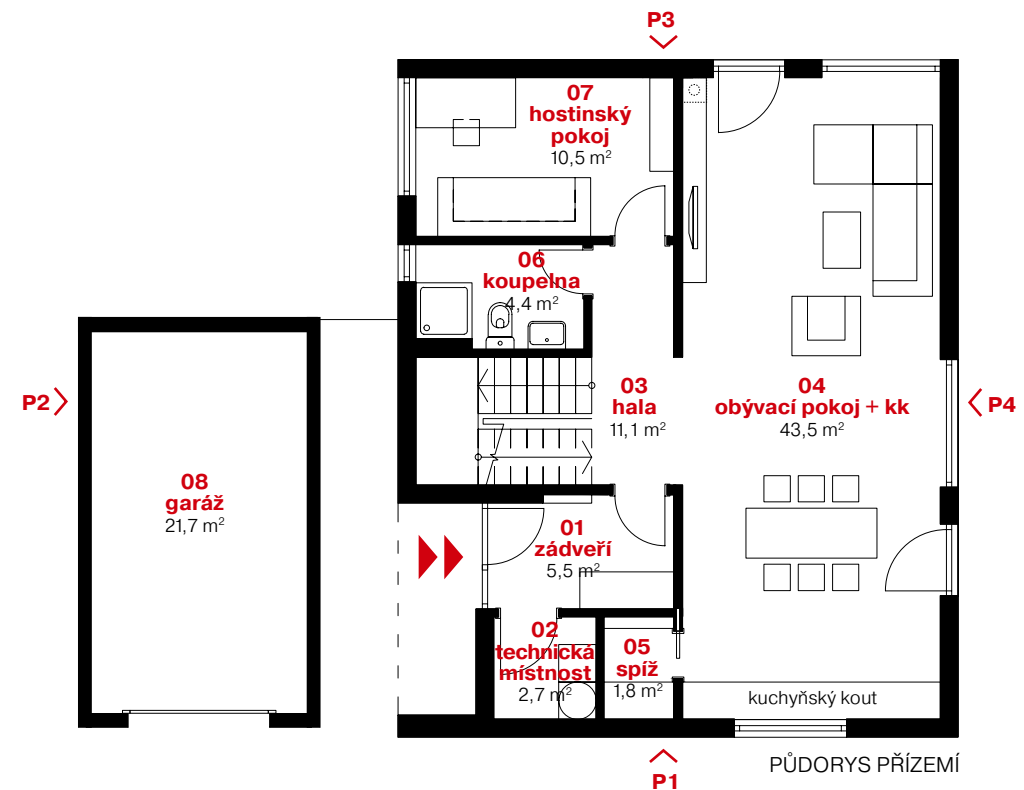


## PATROVÝ DŮM

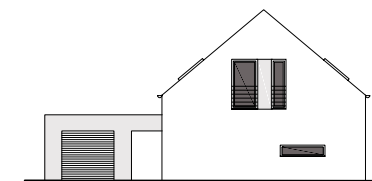
5 + kk

půdorysné rozměry domu 10,850 x 14,125 m  
celková podlahová plocha 149,3 m<sup>2</sup>  
podlahová plocha garáže 21,7 m<sup>2</sup>  
plocha základové desky 131,1 m<sup>2</sup>

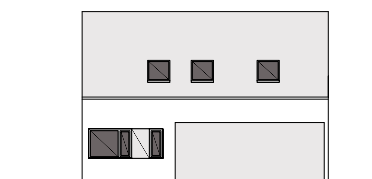
výška hřebene střechy 7,300 m  
sklon střechy 40°



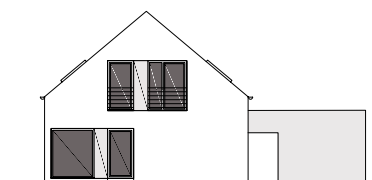
# 149 TREND G



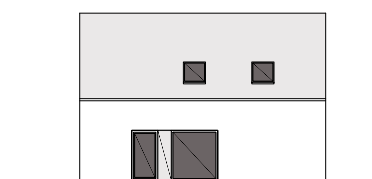
POHLED P1



POHLED P2



POHLED P3



POHLED P4



# VEXTA 158 TREND

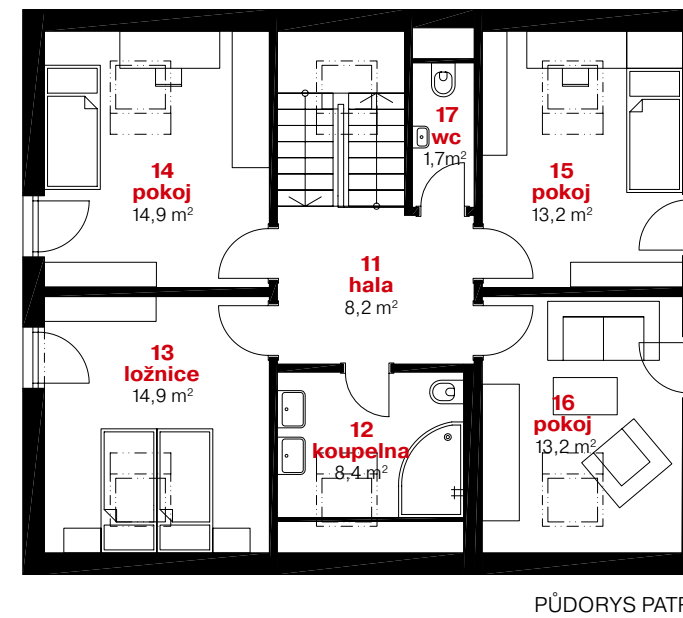
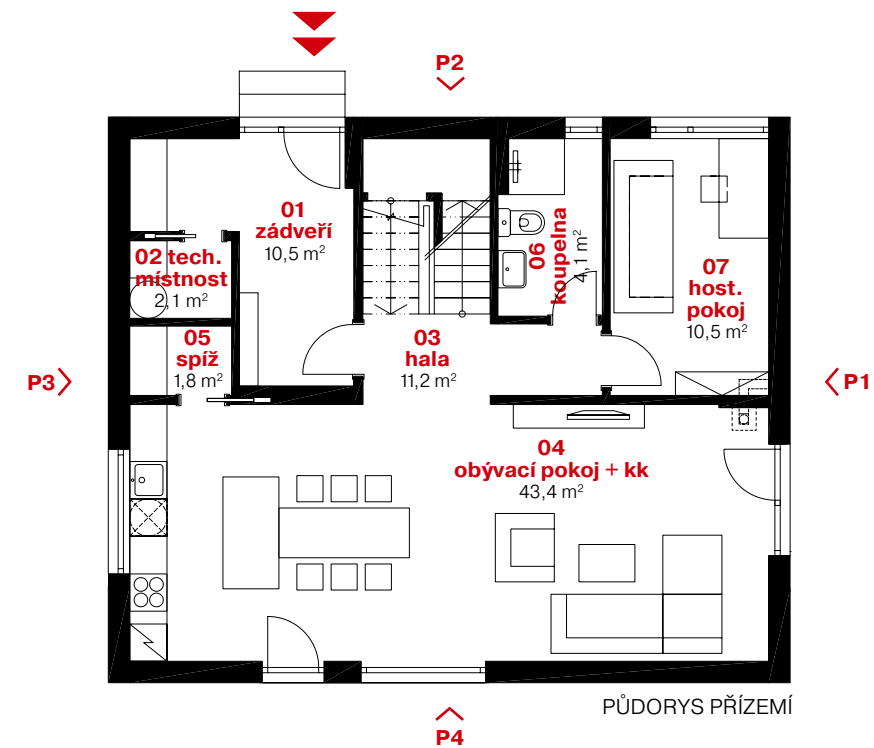


## PATROVÝ DŮM

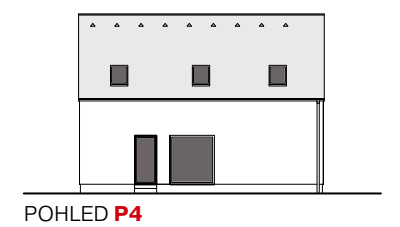
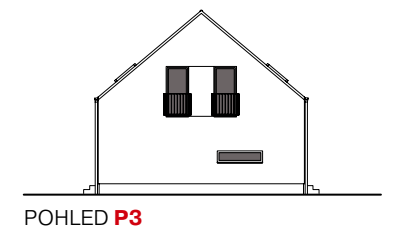
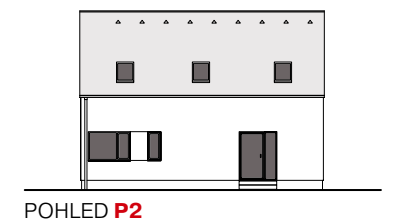
6 + kk

půdorysné rozměry domu 10,870 x 8,995 m  
celková podlahová plocha 158,1 m<sup>2</sup>  
plocha základové desky 97,8 m<sup>2</sup>

výška hřebene střechy 7,865 m  
sklon střechy 40°



# 158 TREND





# VEXTA 94R TREND

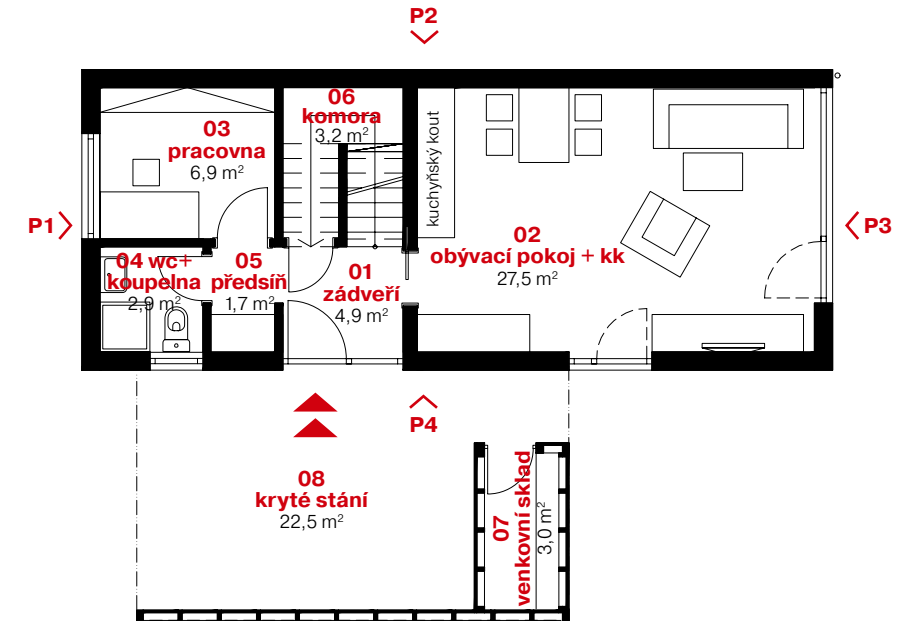


## ŘADOVÝ DŮM

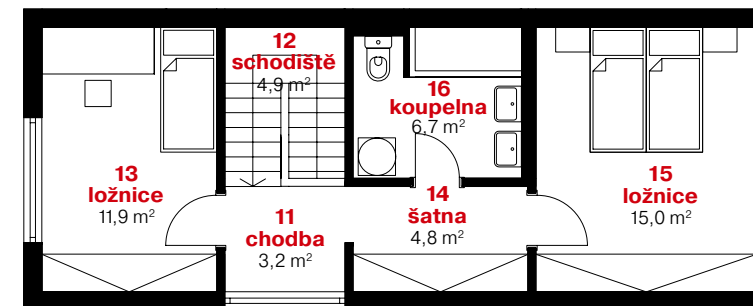
4 + kk

půdorysné rozměry domu 12,000 x 4,800 m  
celková podlahová plocha 93,6 m<sup>2</sup>  
plocha základové desky 57,6 m<sup>2</sup>  
plocha krytého stání 22,5 m<sup>2</sup>

výška hřebene střechy 6,945 m  
sklon střechy 26,8°

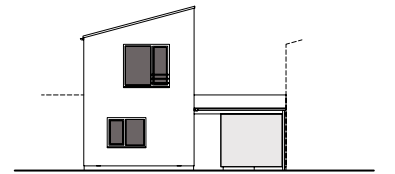


PŮDORYS PŘÍZEMÍ

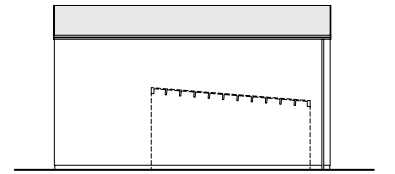


PŮDORYS PATRA

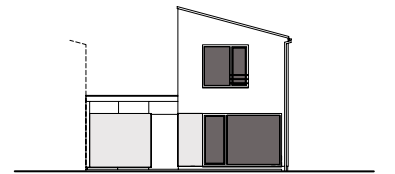
# 94R TREND



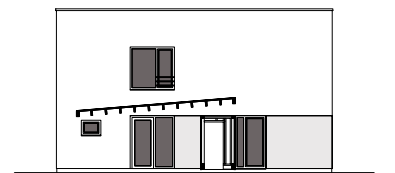
POHLED P1



POHLED P2



POHLED P3



POHLED P4



# vzorový dům ČECHY

Otevřen od úterý do soboty  
(kromě státních svátků)  
od 10:00 do 18:00 hodin.

Adresa: U Váhy 1500, 250 92 Šestajovice u Prahy  
GPS souřadnice: 50°11'37.5"N, 14°68'09.6"E

**Budeme rádi, když nás navštívíte!**



# vzorový dům MORAVA

Otevřen od úterý do soboty (kromě státních svátků)  
od 11:00 do 17:00 hodin  
(v jiných časech po předchozí telefonické domluvě).

Adresa: Tršice 376, 783 57 Tršice u Olomouce  
GPS souřadnice: 49°32'23.68"N, 17°25'44.58"E

**Budeme rádi, když nás navštívíte!**



# HISTORIE A SOUČASNOST SPOLEČNOSTI

## 1992

Pan Vladislav Veselý začíná své obchodní aktivity rozvíjet pod obchodním názvem „Vladislav Veselý – Vekra“. Rodinná atmosféra a zákaznický přístup se příznivě projevují narůstajícím počtem spokojených zákazníků. Brzy společnost plně využívá svůj potenciál a vstupuje na trh pozemního stavitelství se specializací na výstavbu rodinných domů.

## 2000

Dne 25.8. je do obchodního rejstříku zapsána společnost „Vekra stavební s.r.o.“ – Jako garant a pokračovatel obchodních aktivit Vladislava Veselého. Do vedení společnosti plnohodnotně vstupuje syn Tomáš.

Dalším významným krokem v rozvoji společnosti je zahájení spolupráce s firmou VEKRA. Zákazníkům zajišťuje kompletní dodávku a montáž plastových, hliníkových a dřevěných oken a dveří.

## 2001

Klíčovou aktivitou společnosti se stává komplexní revitalizace obvodových pláštů a jejich zateplení. Postupně přibývají realizace rodinných domů a prvních bytových a panelových objektů nejen v Praze, ale i ve Středních Čechách.

## 2006

Vekra stavební zavádí systém managementu jakosti dle ČSN EN ISO 9001. Zároveň si připisuje první realizace v sektoru veřejných zakázek – školy, školky a administrativní objekty, dále se podílí i na různých developerských projektech.

## 2009

Zaveden integrovaný systém managementu ve shodě s normami ISO 9001, ISO 14001, OHSAS 18001. Firma tak dává svým zákazníkům garanci, že všechny procesy ve společnosti jsou systematicky řízeny a kontrolovány.

## 2012

Vekra stavební se stává majitelem značky „NICEWOOD“ a nabízí tak i realizace dřevostaveb rodinných domů na klíč. V říjnu se pro klienty otevírá první vzorový dům v Šestajovicích u Prahy. Zároveň dochází k rozčlenění firmy na tři divize – zateplení, okna a dřevostavby.

## 2013

Dne 15.2. dochází ke konsolidaci všech aktivit a společnost přijímá nový obchodní název „VEXTA“. Všechny činnosti a nabízené produkty jsou sjednoceny pod jednu značku. Zápisem do obchodního rejstříku ze dne 7. 6. je dokončena transformace firmy na akciovou společnost – vzniká VEXTA a.s. Nedaleko Olomouce, v Moravské Huzové, je zahájen provoz v nové výrobní hale.

## 2014

V roce 2014 se VEXTA DOMY poprvé dostávají mezi první desítku největších dodavatelů dřevostaveb v ČR.

## 2015

Divize “dřevostavby” zaznamenává velký úspěch – během roku 2015 jsme prodali 50 našich domů. Kompletní rekonstrukcí prochází výrobní hala a administrativní budova v Moravské Huzové, investujeme do nových automatických a poloautomatických technologií.

## 2016

Společnost se stává členem ADMD. Asociace montovaných domů je garantem kvality jednotlivých členských firem. Vyžaduje náročné vstupní podmínky, pravidelné kontroly na stavbách, certifikovaný detailně přezkoumaný systém stavby atd.

## 2017

Pokračuje modernizace výrobního areálu u Olomouce, mj. instalací plně automatizované CNC pily. Pracujeme na našem prvním developerském projektu – Mířejovická stráž v Litoměřicích. Celkově se jedná o náš doposud nejúspěšnější rok, ve kterém jsme prodali 65 domů.

## 2018

Stavíme přízemní vzorový dům v Tršticích u Olomouce, jeho otevření je plánováno na jaro 2019. U developerského projektu Mířejovická stráž začala výstavba II. etapy. V divizi zateplení máme za sebou jednoznačně nejvýznamnější realizaci – rekonstrukce fasád objektů ÚPMD v Praze – Podolí.

# CERTIFIKÁTY

Společnost VEXTA vlastní všechny potřebné certifikáty a prohlášení o vlastnostech od dodavatelů jednotlivých materiálů a výrobků potřebných pro výstavbu VEXTA dřevostaveb.





# VÝROBNÍ ZÁVOD

V roce 2013 jsme zahájili provoz v nové výrobní hale, nedaleko Olomouce. Chcete vědět, jak dřevostavby VEXTA vznikají?

**Přijďte nás navštívit, nezapomeňte si ale schůzku domluvit předem, děkujeme!**





**Siko**  
KOUPELNY • KUCHYNĚ

www.siko.cz

Kód: SAP č. 41972

Kuchyni si můžete vybrat  
na pobočce SIKO  
Praha – Černý Most,  
Skorkovská 1310, Praha 9 – Kyje



**10%** SLEVA PŘI NÁKUPU KUCHYNĚ CLASSIC,  
DŘEZU, BATERIE A OBKLADŮ DO KUCHYNĚ

**VEKRA**  
OKNA | DVEŘE



NA SHOWROOMECH VEKRA  
SI MŮŽETE OKNA A DVEŘE  
SAMI VYZKOUŠET:

2x Praha, Brno, Plzeň, Ústí n. L., Liberec,  
Hradec Králové, České Budějovice,  
Ostrava, Olomouc



**5%** SLEVA PŘI NÁKUPU KUCHYNĚ  
Z ŘADY EASY, EASY24 A MULTI



**3%** SLEVA PŘI NÁKUPU  
KUCHYŇSKÝCH SPOTŘEBIČŮ



**weber**  
SAINT-GOBAIN

www.weber-terranova.cz



# fermacell: výhody na první pohled

fermacell®



Mimořádné materiálové a technologické vlastnosti sádrovláknitých, cementovláknitých desek fermacell a podlahových prvků fermacell jsou pro hospodárné dřevostavby ideálním řešením. Dokumentuje to i nové video a publikace, které jsou od prosince 2017 dostupné na webu fermacell a které názorně ilustrují všechny přednosti sádrovláknitých a cementovláknitých materiálů fermacell.

Na první pohled patrné jsou výhody sádrovláknitých desek fermacell a podlahových prvků fermacell pro

**investora dřevostavby** – atraktivní je zejména rozmanitost nášlapných vrstev, kompatibilita se systémy podlahového topení a příjemný pocit při chůzi. Silnou stránkou jsou výhody sádrovláknitých desek fermacell v oblasti realizace stěn a příček – u nich investoři oceňují vysokou stabilitu a zatížitelnost, výbornou akustiku, nejlepší klima v místnosti a zisk většího obytného prostoru.

Nezanedbatelný je i přínos pro **výrobce dřevostaveb** – materiály fermacell jim přináší jednoduché

upevnění a zpracování, jednovrstvé opláštění, variabilní spárovací techniky, absenci technologických prostojů a vysokou bezpečnost celého konstrukčního systému. Fermacell myslí i **na architekty a projektanty dřevostaveb**, kterým nabízí efektivní statiku, bezpečnou ochranu proti požáru, vynikající akustickou ochranu, ověřené a certifikované materiály, uplatnění v interiéru i exteriéru, nízkou hmotnost, možnost využití i ve vlhkých prostorech a variabilitu v použitém podlahovém topném systému.

Více informací najdete na [www.fermacell.cz](http://www.fermacell.cz)



## Češi i nadále věří Bramacu!

BMI BRAMAC



BMI

### Není lehké získat důvěru, ještě těžší je ji udržet

V rozsáhlém celonárodním průzkumu hodnotily tisíce českých spotřebitelů, kterým značkám nejvíce důvěřují. Děkujeme vám, našim zákazníkům, že jste i letos ocenili právě BMI BRAMAC jako nejdůvěryhodnější značku na stavebním trhu\*.

[bramac.cz](http://bramac.cz)  
[bmigroup.com/cz](http://bmigroup.com/cz)

STŘECHA NA CELÝ ŽIVOT





# STAVEBNINY A PŮJČOVNA NA JEDNOM MÍSTĚ



**DEK**  
STAVEBNINY

ZÁKAZNICKÉ CENTRUM ☎ 510 000 100 | [www.dek.cz](http://www.dek.cz)



KRÁL  
VE SVĚTĚ  
ŽALUZÍÍ



HRADEC KRÁLOVÉ  
HOŘICKÁ 283  
TEL.: 495 211 376  
[WWW.CLIMASTYL.CZ](http://WWW.CLIMASTYL.CZ)

**CLIMASTYL**  
ŽALUZIE

PARDUBICE  
JINDŘIŠSKÁ UL. 2041  
TEL.: 466 536 243

ŽALUZIE • ROLETY • MARKÝZY • SÍTĚ • PERGOLY • VRATA

## URSA PUREONE

Moderní minerální izolace určená především pro izolaci dřevostaveb

- Vynikající tepelně izolační vlastnosti
- Bez obsahu formaldehydů
- Izolace pro zdravé bydlení
- Zvýší tržní cenu a hodnotu nemovitosti

URSA CZ s.r.o.  
Pražská 16/810,  
102 21 Praha 10  
Tel.: 281 017 374  
Fax: 281 017 377  
E-mail: [ursa.cz@ursa.com](mailto:ursa.cz@ursa.com)  
[www.ursa.cz](http://www.ursa.cz)



**PARKET  
ATELIER**  
podlahy | dveře | schody | obklady

[www.parketatelier.cz](http://www.parketatelier.cz)



# VEXTA DOMY

**VEXTA a.s.**

Hovorčovická 137, Pakoměřice, 250 65 Bořanovice

**IČO** 26196662 | **DIČ** CZ26196662

**TEL** +420 222 356 915 | **E-MAIL** drevostavby@vexta.cz

**VOLEJTE ZDARMA 800 900 963**

[www.vextadomy.cz](http://www.vextadomy.cz)

[www.drevostavby-vexta.cz](http://www.drevostavby-vexta.cz)

 [facebook.com/vextadomy](https://facebook.com/vextadomy)

---

Upozorňujeme, že veškeré informace a vyobrazení v tomto katalogu jsou pouze informativní.  
V případě zájmu o konkrétní dům doporučujeme konzultaci s naším obchodním zástupcem.

